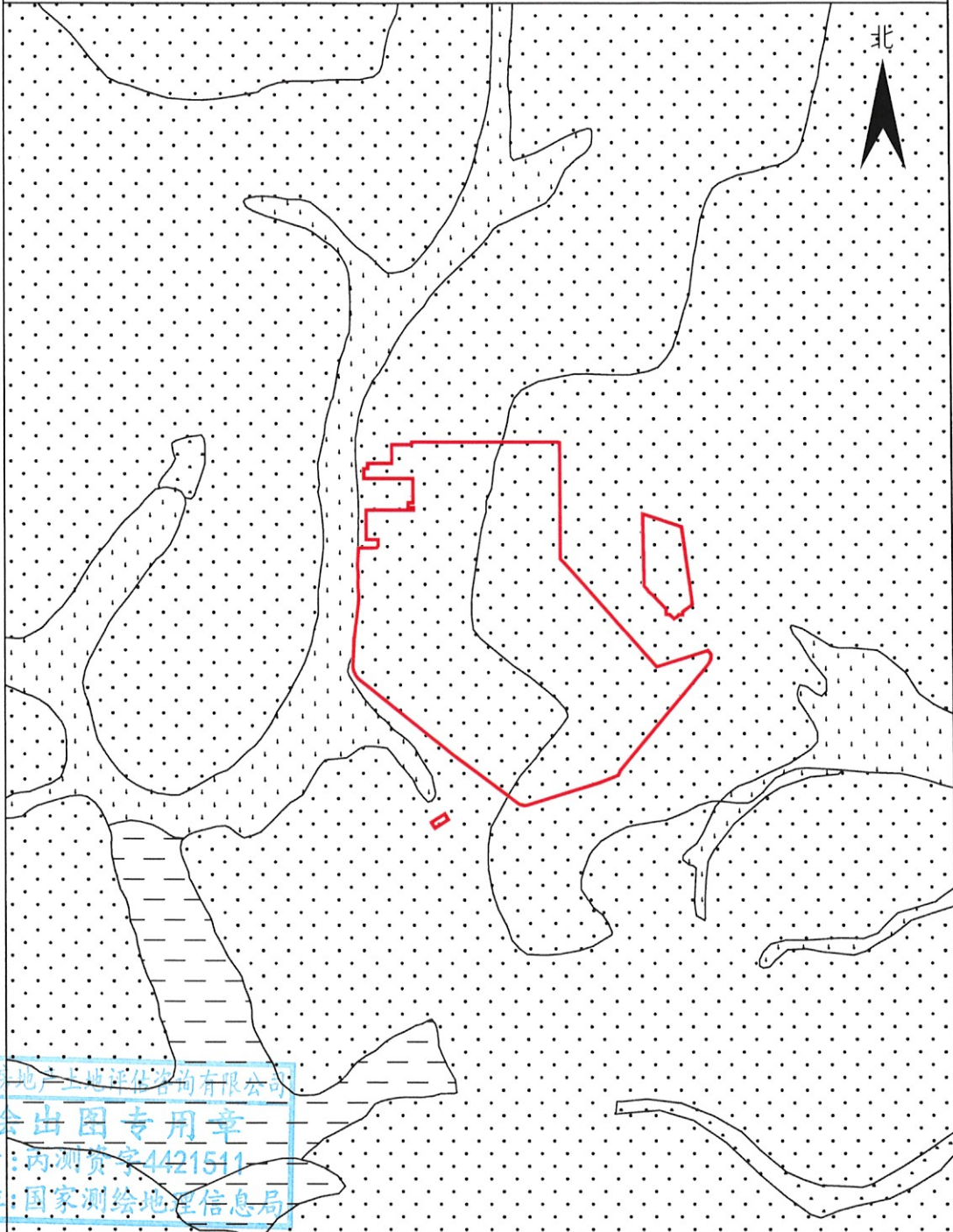


五华县2021年度第四批次城镇建设用地勘测定界图

单位: m . m²

座落:五华县安流镇龙中村、
葵樟村

用地面积:51211.00平方米



广东国创房地产土地评估咨询有限公司

广东国创房地产土地评估咨询有限公司
测绘出图专用章
证书号:内测资字4421511
发证单位:国家测绘地理信息局

测绘编号: GT2021004-1
测绘日期: 2021年5月10日
审核日期: 2021年5月10日

1:5000

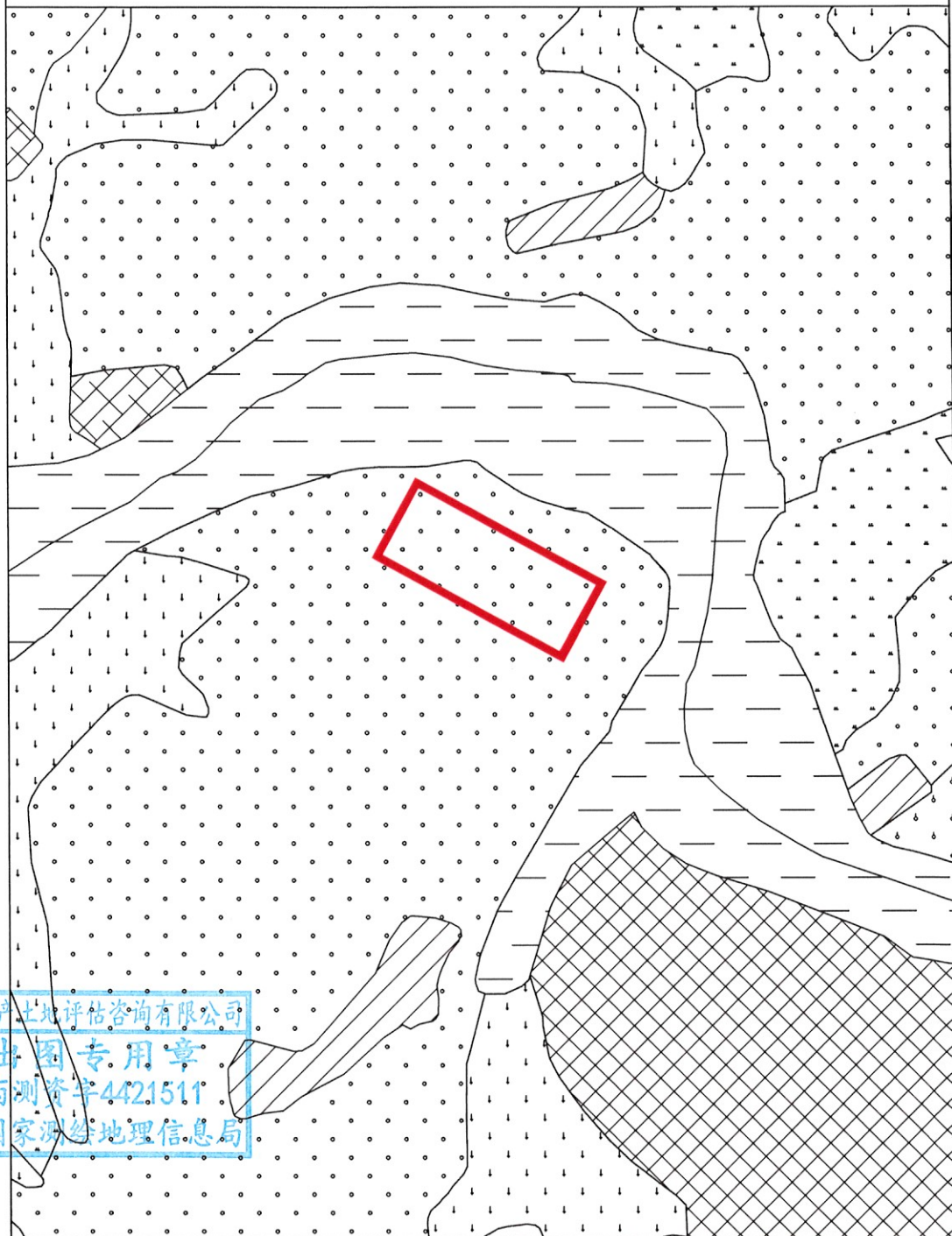
测量员:陈永青 何锋
绘图员:庄展铎
审核员:廖磊

五华县2021年度第四批次城镇建设用地勘测定界图

单位: m . m²

座落:五华县安流镇联和村

用地面积:4000.00平方米



广东国创房地
产评估咨询有
限公司

广东国创房地
产评估咨询有
限公司
测绘出图专用章
证书号:粤测资字4421511
发证单位:国家测绘地理信息局

测绘编号: GT2021004-2
测绘日期: 2021年5月10日
审核日期: 2021年5月10日

1:3000

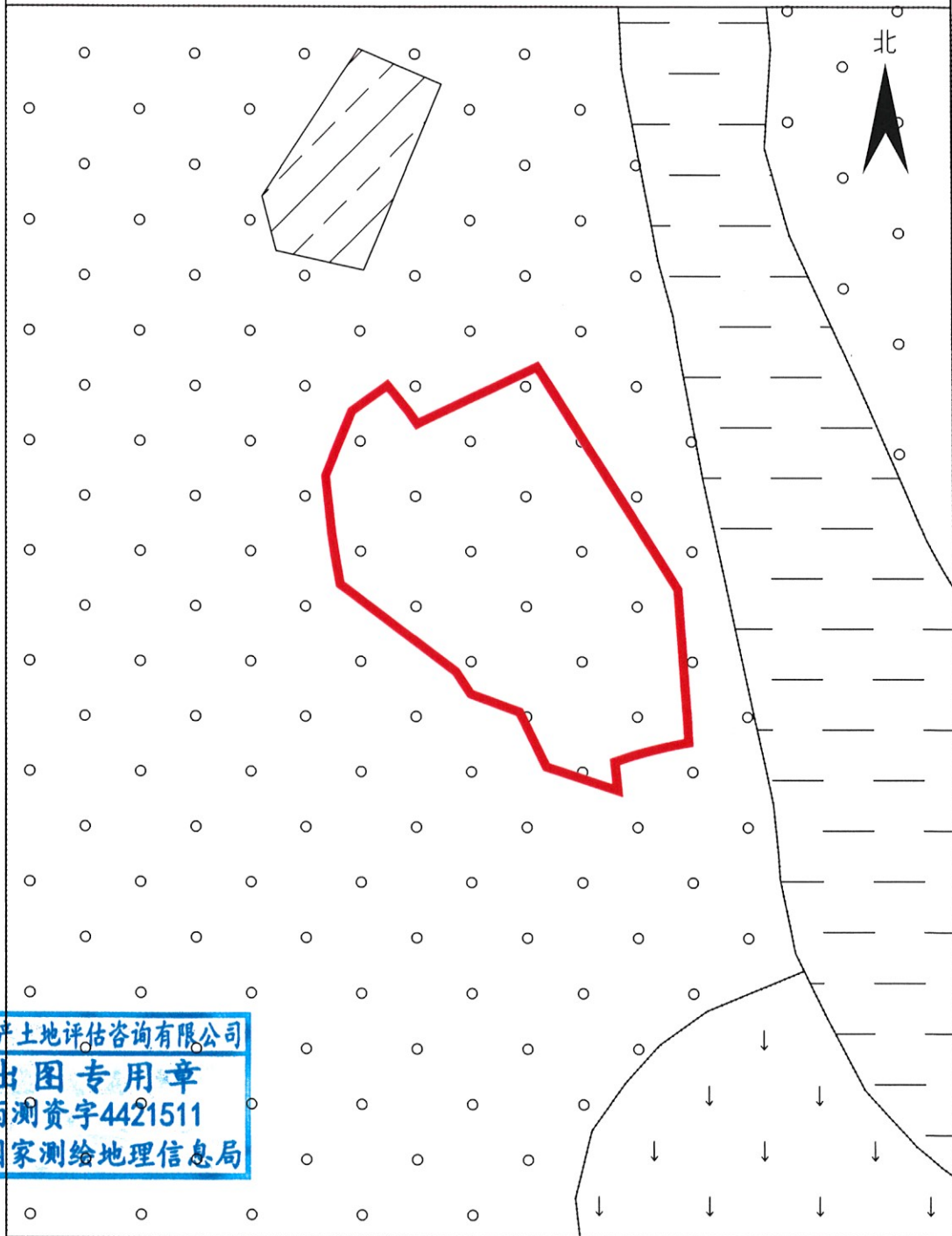
测量员:陈永青 何锋
绘图员:庄展铎
审核员:廖磊

五华县2021年度第四批次城镇建设用地勘测定界图

单位: m . m²

座落:五华县双华镇矮畲村

用地面积:2359.06平方米



广东国创房地产
评估
咨询
有限公司

广东国创房地产土地评估咨询有限公司
测绘出图专用章
证书号:丙测资字4421511
发证单位:国家测绘地理信息局

测绘编号: GT2021004-4
测绘日期: 2021年5月10日
审核日期: 2021年5月10日

1:1000

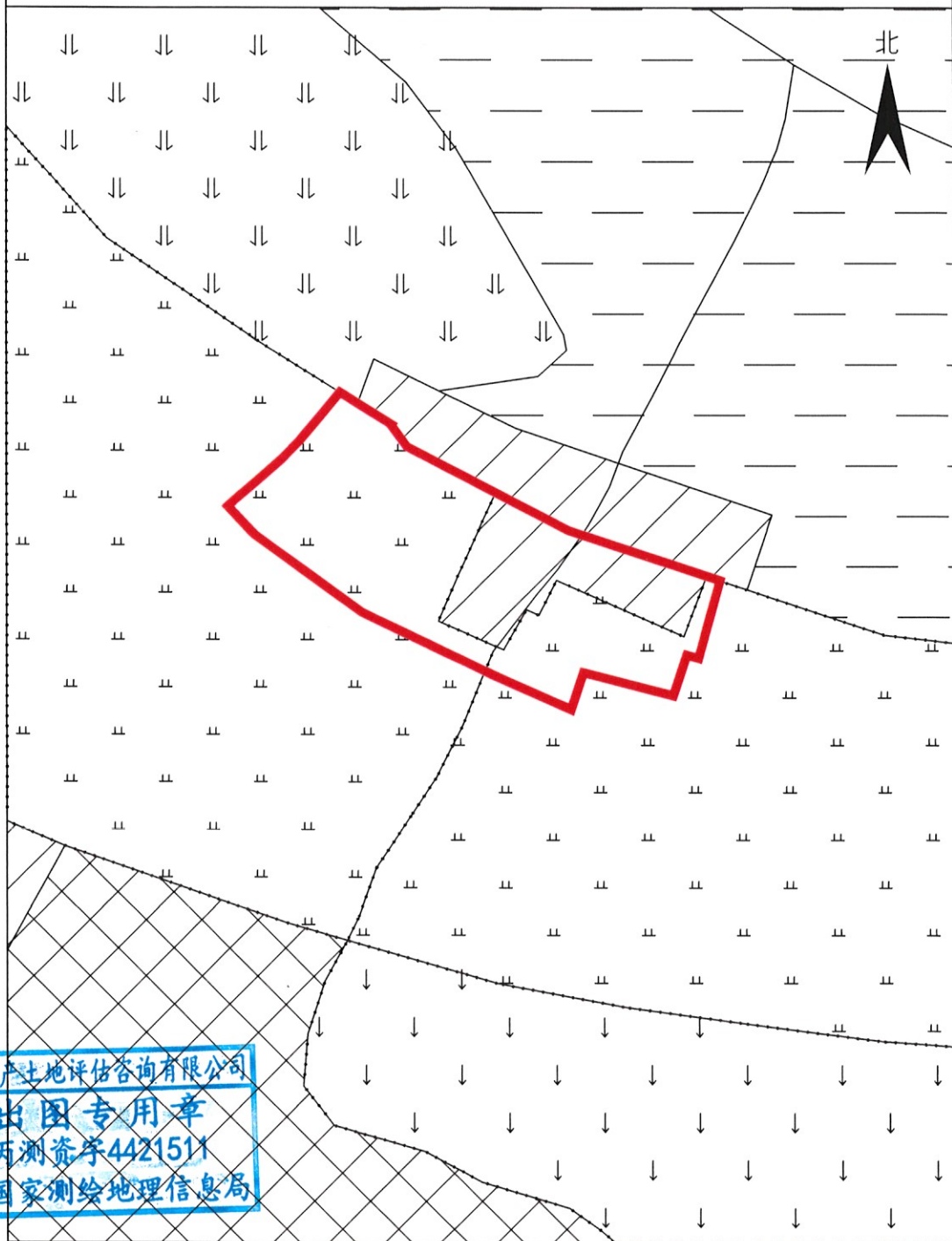
测量员:陈永青 何锋
绘图员:庄展铎
审核员:廖磊

五华县2021年度第四批次城镇建设用地勘测定界图

单位: m . m²

座落:五华县龙村镇龙村村
、潭溪村

用地面积:1812.95平方米



广东国创房地产土地评估咨询有限公司

广东国创房地产土地评估咨询有限公司
测绘出图专用章
证书号:丙测资字4421511
发证单位:国家测绘地理信息局

测绘编号: GT2021004-3
测绘日期: 2021年5月10日
审核日期: 2021年5月10日

1:1000

测量员:陈永青 何锋
绘图员:庄展铎
审核员:廖磊