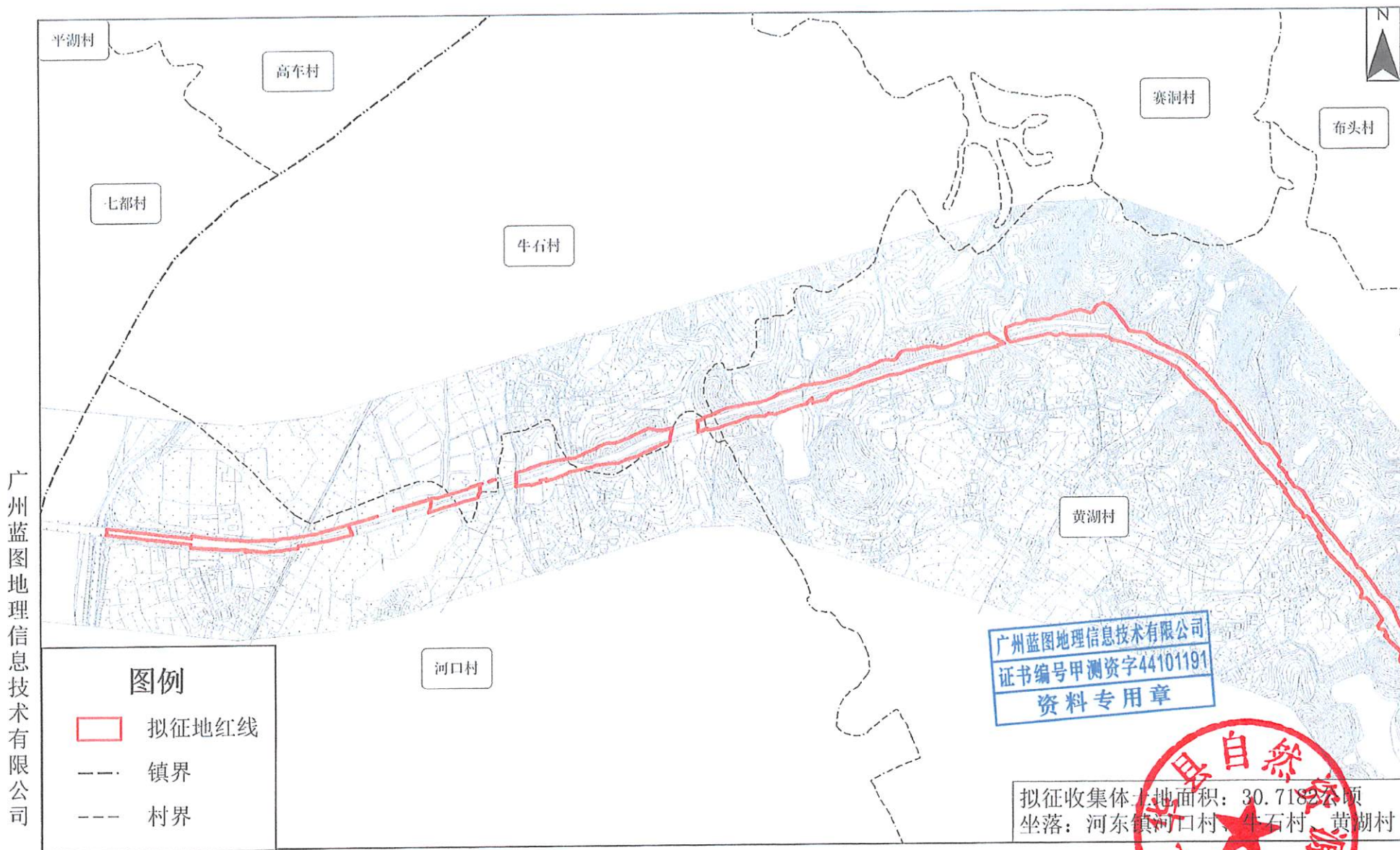


# 国道G238线五华县城段改线工程建设项目用地勘测定界图（局部1）

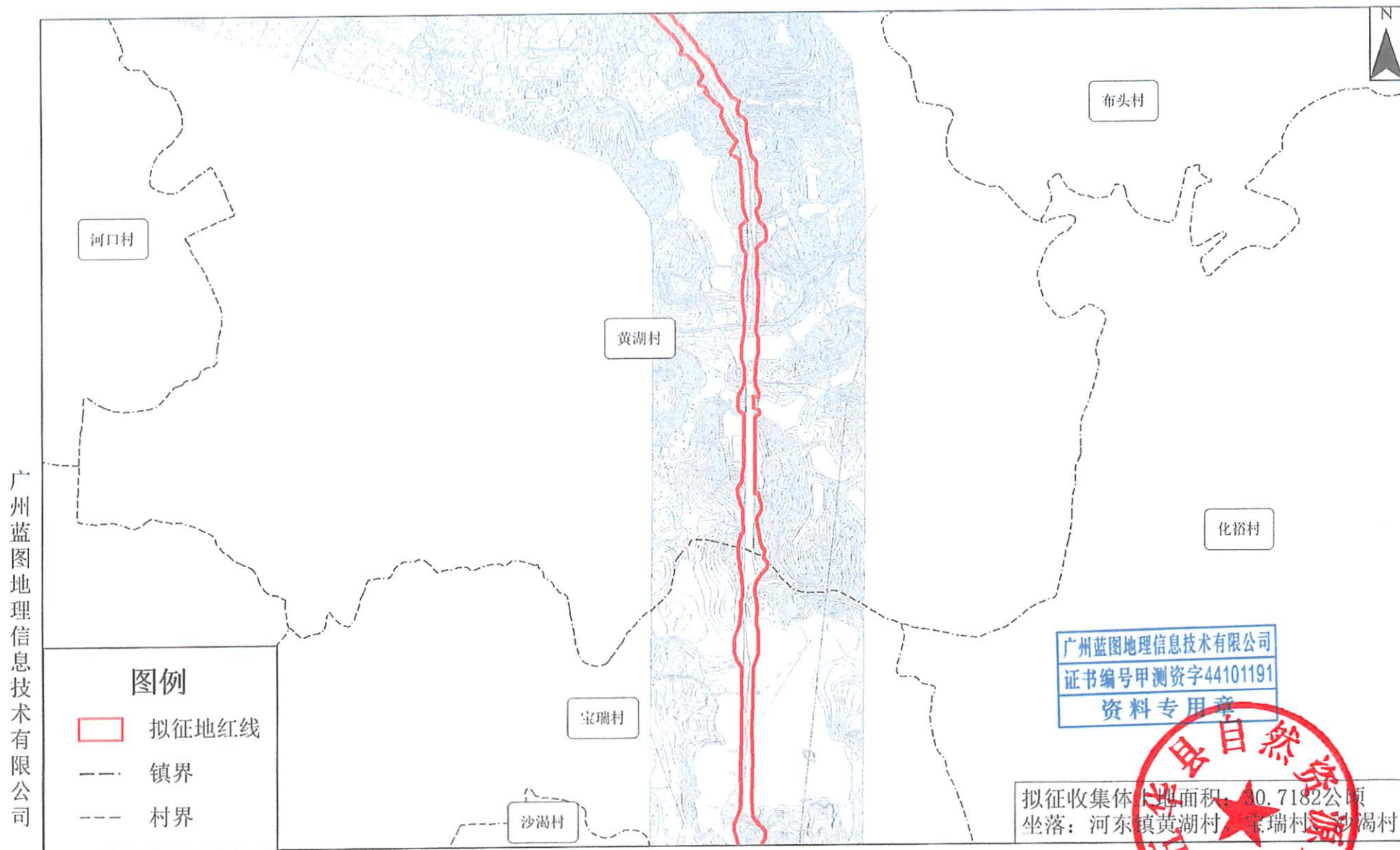


广州蓝图地理信息技术有限公司

测绘编号：GT202105-1  
制图日期：2022年5月  
审核日期：2022年6月

1:10,000

# 国道G238线五华县城段改线工程建设项目用地勘测定界图（局部2）



广州蓝图地理信息技术有限公司

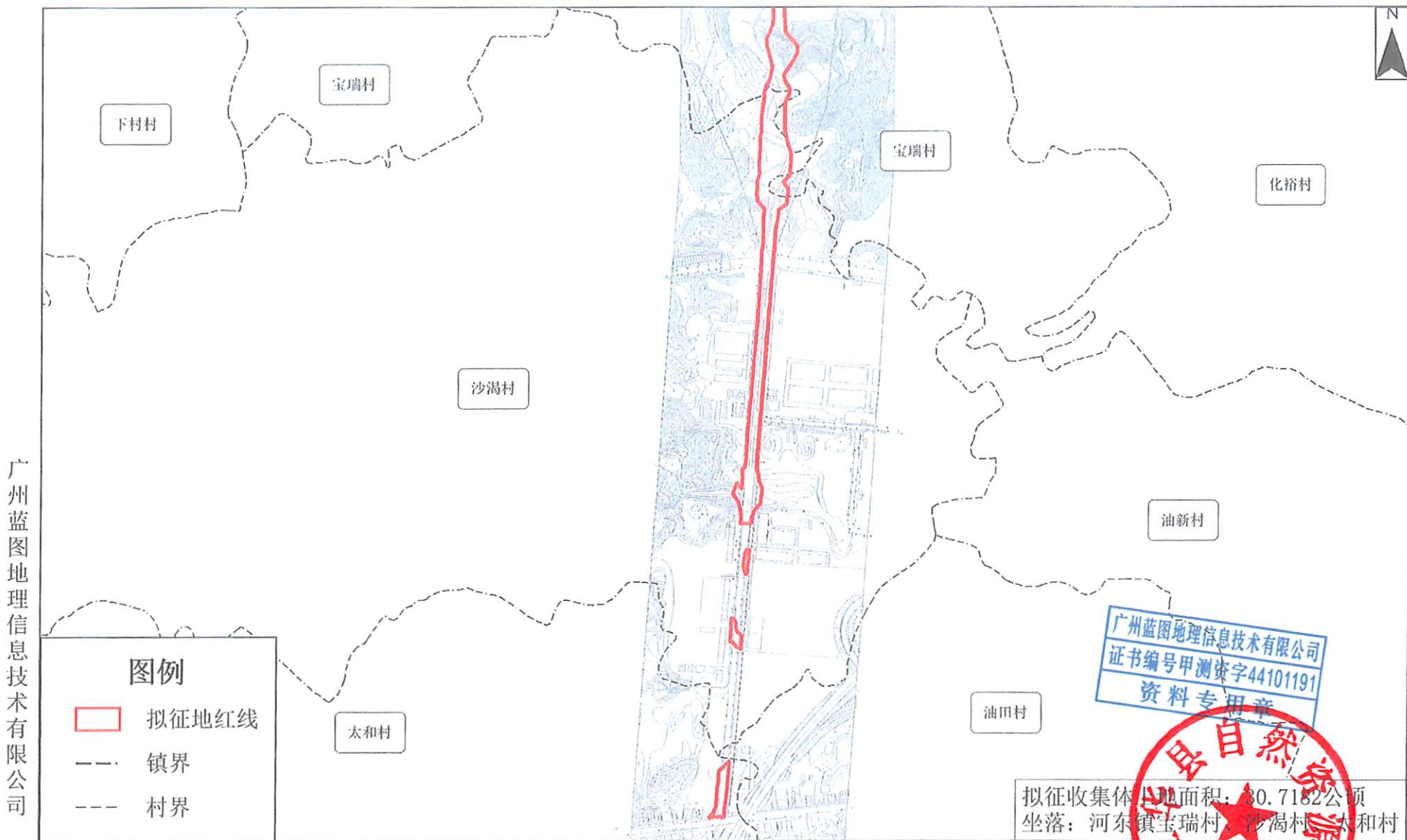
测绘编号: GT202105-2  
制图日期: 2022年5月  
审核日期: 2022年6月

1:10,000

拟征收集体土地面积: 30.7182公顷  
坐落: 河东镇黄湖村、宝瑞村、沙渴村

测量员: 刘毅  
制图员: 黄杰章  
审核员: 彭尧林

# 国道G238线五华县城段改线工程建设项目用地勘测定界图（局部3）



广州蓝图地理信息技术有限公司

测绘编号: GT202105-3  
制图日期: 2022年5月  
审核日期: 2022年6月

1:10,000

拟征收集体土地面积: 30.7182公顷  
坐落: 河东镇宝瑞村、沙渴村、太和村

测量员: 刘毅  
制图员: 黄杰章  
审核员: 彭尧林