

《五华县自然保护地整合优化方案》

总体情况

根据国家、省相关文件要求，我县自 2019 年 8 月起开展了全县自然保护地摸底调查与整合优化工作，经过多轮调研、论证和完善，逐级上报市、省、国家论证与审核后，形成全县自然保护地整合优化方案（下称“方案”），并于 2022 年底通过国家专班技术审定。总体情况如下：

一、整合优化前（2019 年 8 月底）：全县共有各类自然保护地 16 个，包括自然保护区 12 个，森林公园 3 个，湿地公园 1 个。全县自然保护地批复总面积 5.06 万公顷，矢量面积 5.24 万公顷；其中，自然保护区 5.09 万公顷，森林公园 0.14 万公顷，湿地公园 0.01 万公顷。

二、整合优化情况：全县拟新建自然保护地 4 个，拟撤销原有保护地 2 个，拟将 3 个自然保护区转为自然公园。拟调入以森林为主的生态空间 1.38 万公顷，拟调出永久基本农田、人工商品林、矿业权、城镇、村庄、项目用地等矛盾冲突情况 1.76 万公顷。

三、整合优化后：全县共有各类自然保护地 17 个，包括自然保护区 7 个，森林自然公园 10 个。全县自然保护地整合优化后总面积 4.87 万公顷；其中，自然保护区 3.52 万公顷，森林自然公园 1.35 万公顷。

详见以下附表、附图。

附表

表 1 现状五华县自然保护地列表

序号	自然保护地名称	类型	级别
1	梅州七目嶂省级自然保护区	自然保护区	省级
2	梅州蒲丽顶省级森林公园	森林公园	省级
3	梅州五华插天嶂市级自然保护区	自然保护区	市级
4	梅州五华桂竹园市级自然保护区	自然保护区	市级
5	梅州五华鸿图嶂市级自然保护区	自然保护区	市级
6	梅州五华李望嶂市级自然保护区	自然保护区	市级
7	梅州五华龙狮殿市级自然保护区	自然保护区	市级
8	梅州五华蒲石顶市级自然保护区	自然保护区	市级
9	梅州五华清水河市级自然保护区	自然保护区	市级
10	梅州五华天吊嶂市级自然保护区	自然保护区	市级
11	梅州五华天堂山市级自然保护区	自然保护区	市级
12	梅州五华天柱山市级自然保护区	自然保护区	市级
13	梅州五华益塘市级自然保护区	自然保护区	市级
14	梅州五华天云岭县级森林公园	森林公园	县级
15	梅州五华星湖岭县级森林公园	森林公园	县级
16	梅州五华长乐县级湿地公园	湿地公园	县级

表 2 整合优化后五华县自然保护地列表

序号	自然保护地名称	类型	级别
1	梅州七目嶂地方级自然保护区	自然保护区	地方级
2	梅州蒲丽顶地方级森林公园	森林公园	地方级
3	梅州五华插天嶂地方级自然保护区	自然保护区	地方级
4	梅州五华鸿图嶂地方级自然保护区	自然保护区	地方级
5	梅州五华天堂山地方级自然保护区	自然保护区	地方级
6	梅州五华益塘地方级自然保护区	自然保护区	地方级
7	梅州五华龙狮殿地方级自然保护区	自然保护区	地方级
8	梅州五华蒲石顶地方级自然保护区	自然保护区	地方级
9	梅州五华清水河地方级森林公园	森林公园	地方级
10	梅州五华桂竹园地方级森林公园	森林公园	地方级
11	梅州五华天吊嶂地方级森林公园	森林公园	地方级
12	梅州五华饭篓髻地方级森林公园	森林公园	地方级
13	梅州五华天云岭地方级森林公园	森林公园	地方级
14	梅州五华天柱山地方级森林公园	森林公园	地方级
15	梅州五华宝山地方级森林公园	森林公园	地方级
16	梅州五华华城地方级森林公园	森林公园	地方级
17	梅州五华尖栋山半坑地方级森林公园	森林公园	地方级

表 3 拟撤销自然保护地列表

序号	整合前自然保护地名称	类型	级别
1	梅州五华长乐县级湿地公园	湿地公园	县级
2	梅州五华星湖岭县级森林公园	森林公园	县级

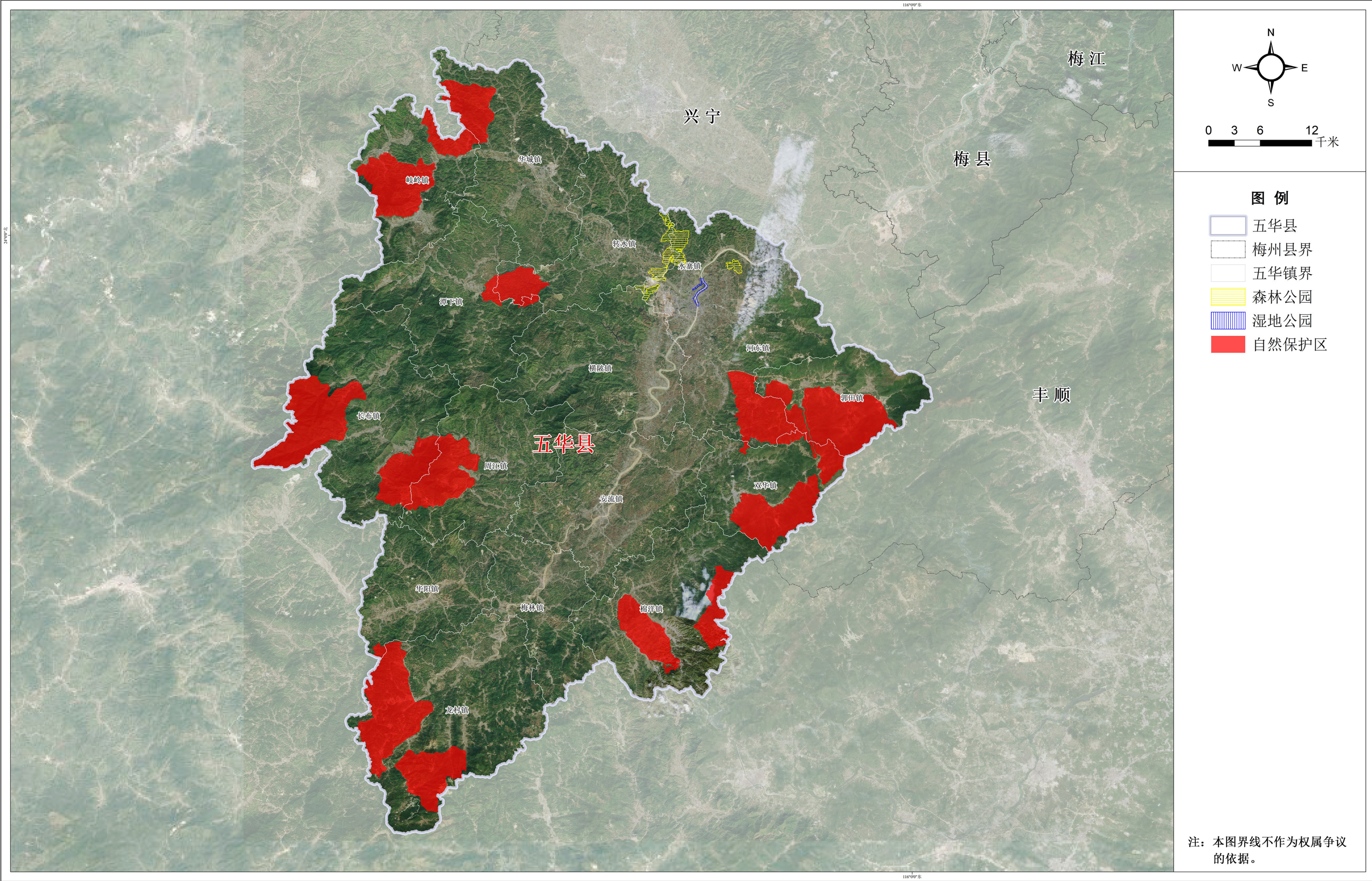
表 4 拟新建自然保护地列表

序号	自然保护地名称	级别	类型
1	梅州五华宝山地方级森林公园	地方级	森林公园
2	梅州五华饭篓髻地方级森林公园	地方级	森林公园
3	梅州五华华城地方级森林公园	地方级	森林公园
4	梅州五华尖栋山半坑地方级森林公园	地方级	森林公园

表 5 拟转化自然保护地列表

序号	整合优化前		整合优化后	
	整合前保护地名称	类型	整合后保护地名称	类型
1	梅州五华清水河市级自然保护区	自然保护区	梅州五华清水河地方级森林自然公园	森林公园
2	梅州五华天吊樟市级自然保护区	自然保护区	梅州五华天吊樟地方级森林自然公园	森林公园
3	梅州五华天柱山市级自然保护区	自然保护区	梅州五华天柱山地方级森林自然公园	森林公园

整合优化前五华县自然保护地分布图



整合优化后五华县自然保护地分布图

