

# 五华县2023年度第三批次城镇建设用地勘测定界图(集体)

单位: m . m<sup>2</sup>

座落:五华县河东镇下村村、沙渴村  
用地面积:42340.00平方米

北



广东国创房地产土地评估咨询有限公司

广东国创房地产土地评估咨询有限公司  
测绘出图专用章  
证书号:乙测资字44500390



测绘编号:GT2023003-1  
测绘日期:2023年3月20日  
审核日期:2023年3月20日

1:10000

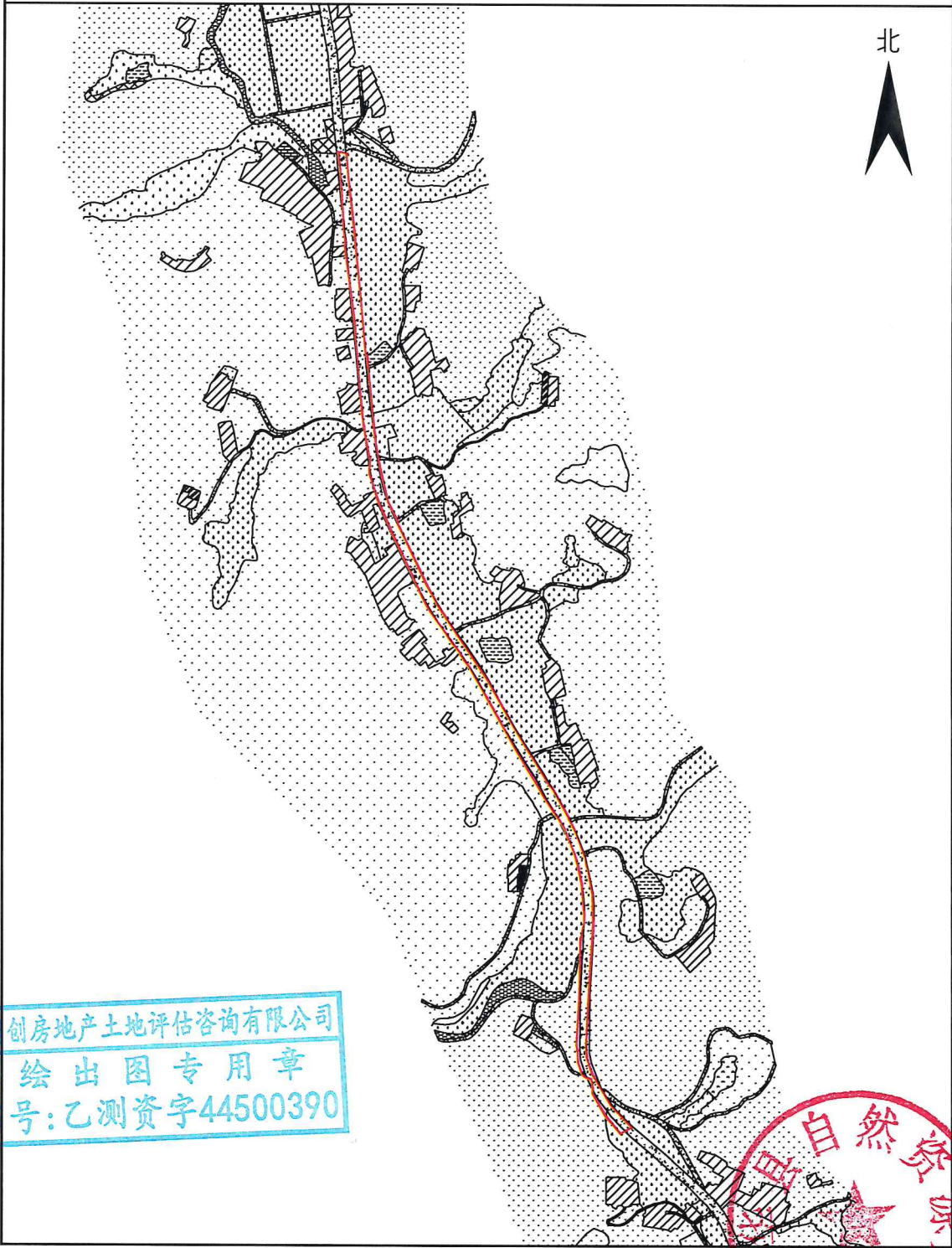
测量员:陈永青 周凌峰  
绘图员:刘楚辉  
审核员:廖磊 刘晓辉

# 五华县2023年度第三批城镇建设用地图(集体)

单位: m . m<sup>2</sup>

座落:五华县华阳镇华新村

用地面积:15759.26平方米



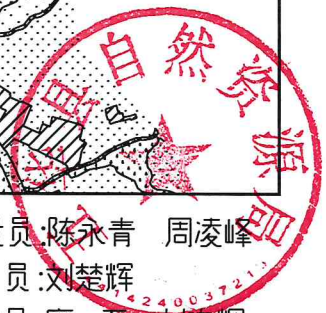
广东国创房地产土地评估咨询有限公司

广东国创房地产土地评估咨询有限公司  
绘出图专用章  
号:乙测资字44500390

测绘编号:GT2023003-2  
测绘日期:2023年3月20日  
审核日期:2023年3月20日

1:8000

测量员:陈永青 周凌峰  
绘图员:刘楚辉  
审核员:廖磊 刘晓辉



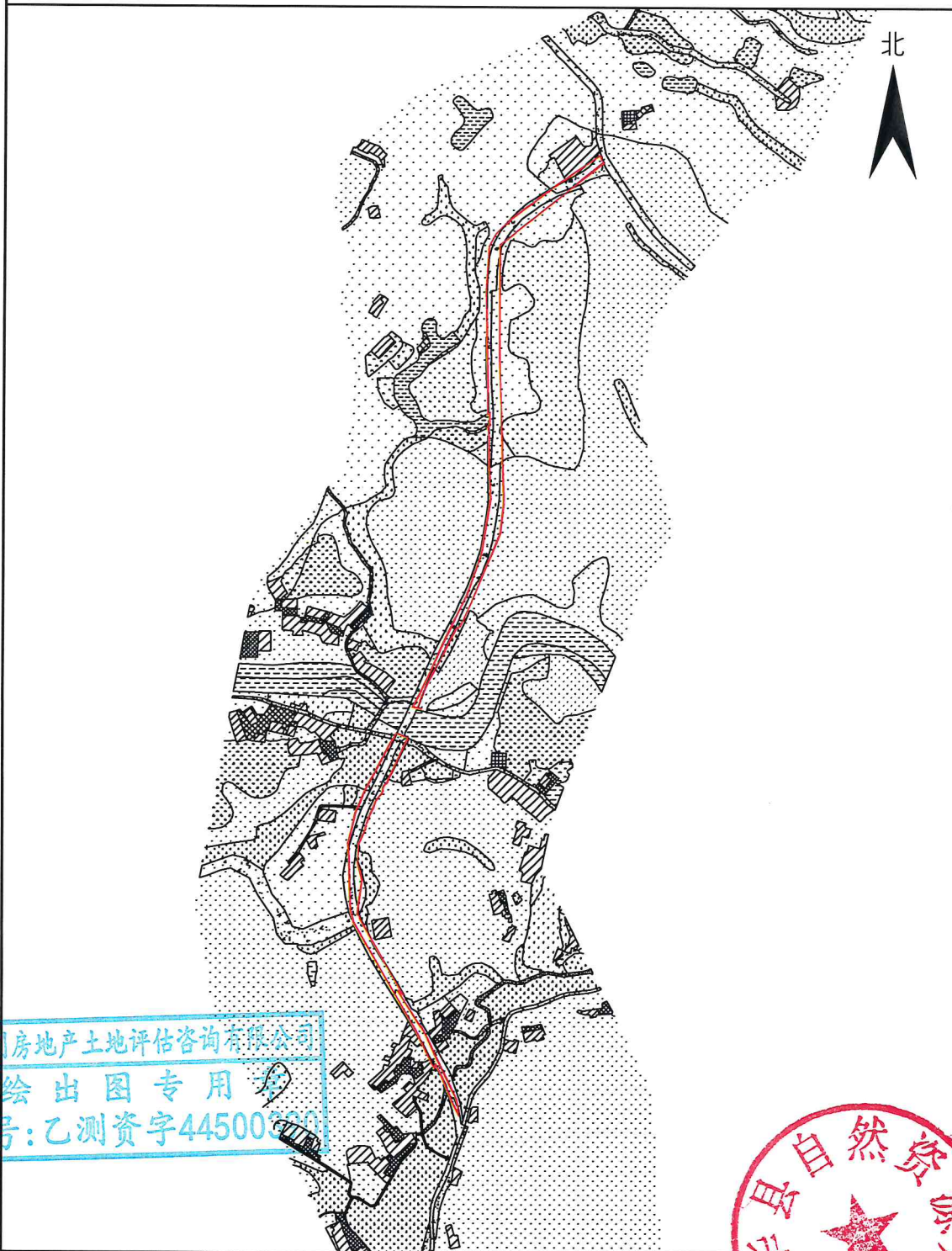


# 五华县2023年度第三批次城镇建设用地图(集体)

单位: m . m<sup>2</sup>

座落:五华县周江镇冰坎村、早成村

用地面积:25237.30平方米



广东国创房地产土地评估咨询有限公司

广东国创房地产土地评估咨询有限公司  
绘出图专用章  
证号:乙测资字44500300

测绘编号:GT2023003-3

测绘日期:2023年3月20日

审核日期:2023年3月20日

1:10000

测量员:何 锋 庄展锋

绘图员:刘楚辉

审核员:廖 磊 刘尧辉

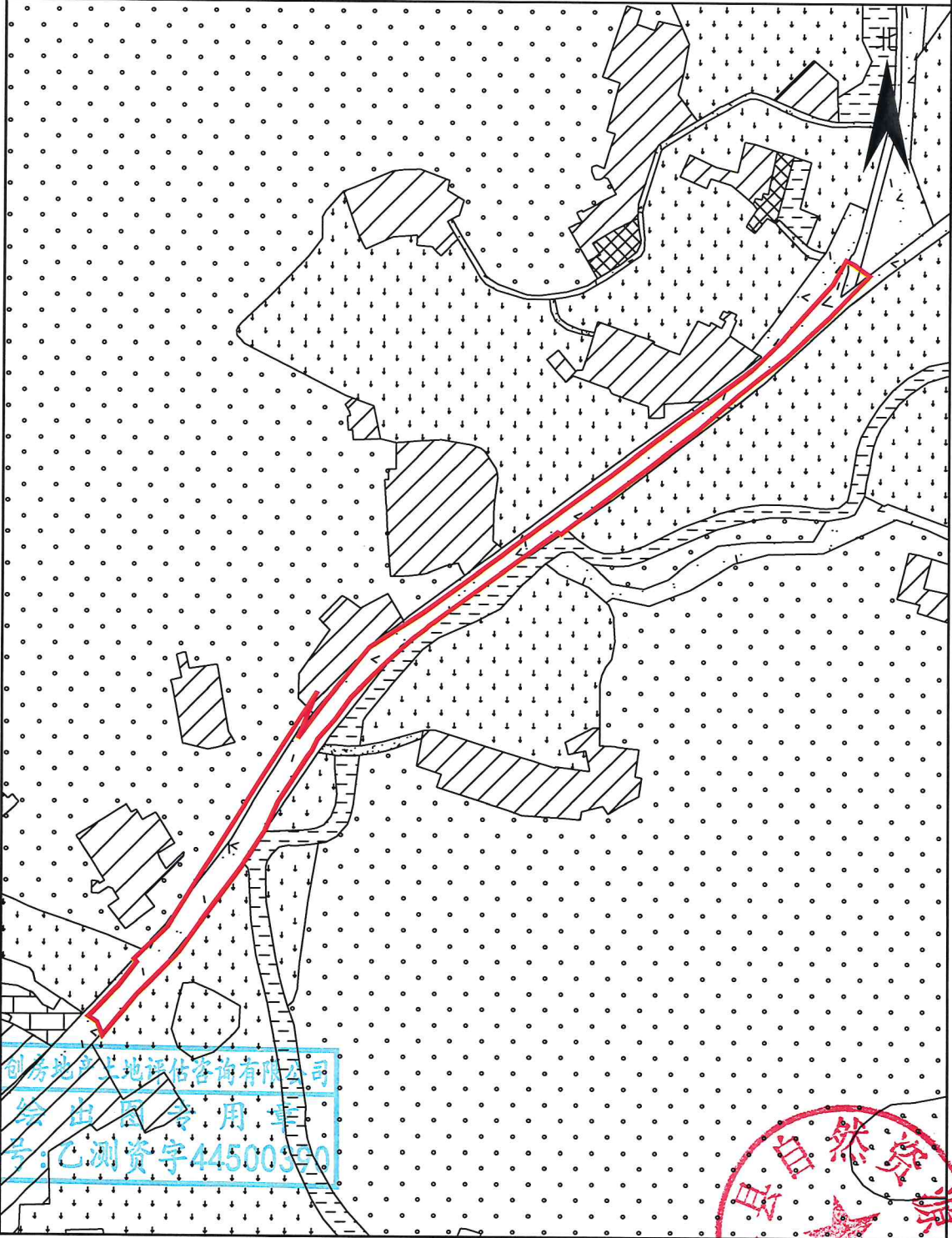


# 五华县2023年度第三批次城镇建设用地勘测定界图(集体)

单位: m . m<sup>2</sup>

座落: 五华县周江镇中兴村

用地面积: 4865.14平方米



广东国创房地产土地评估咨询有限公司

广东国创房地产土地评估咨询有限公司  
测绘资质证书  
证号: C测资字44500350

测绘编号: GT2023003-4  
测绘日期: 2023年3月20日  
审核日期: 2023年3月20日

1:3000

测量员: 何锋 庄展铎  
绘图员: 刘楚辉  
审核员: 廖磊 刘晓辉

