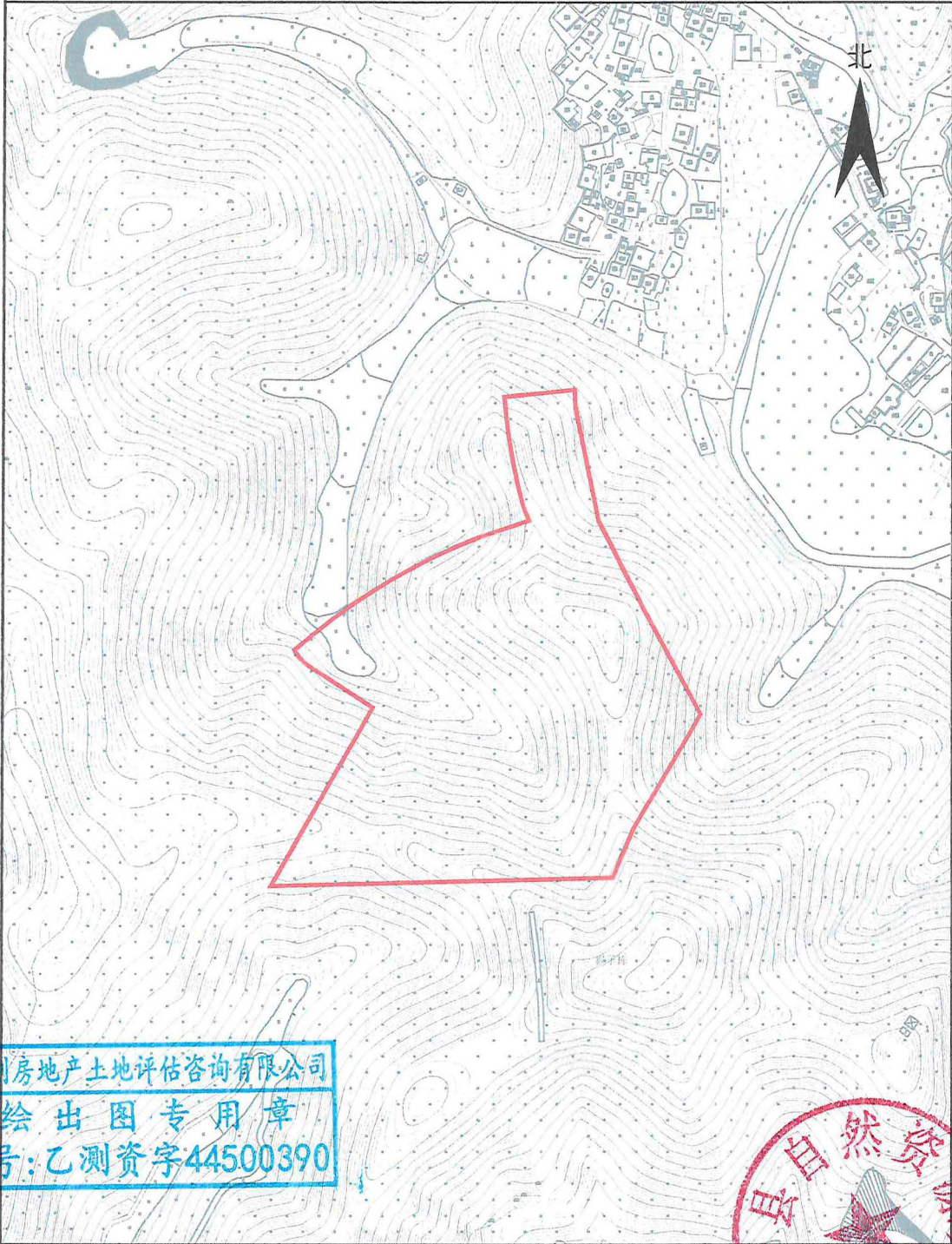


五华县2023年度第二十批次城镇建设用地勘测定界图

单位: m . m²

座落:五华县横陂镇联长村

用地面积:73318.37平方米



广东国创房地产土地评估咨询有限公司

广东国创房地产土地评估咨询有限公司
绘出图专用章
证号:乙测资字44500390



测绘编号: GT2023020
测绘日期: 2023年09月04日
审核日期: 2023年09月04日

1:5000

测量员: 周凌峰 庄展锋
绘图员: 刘楚辉
审核员: 廖磊 刘晓辉