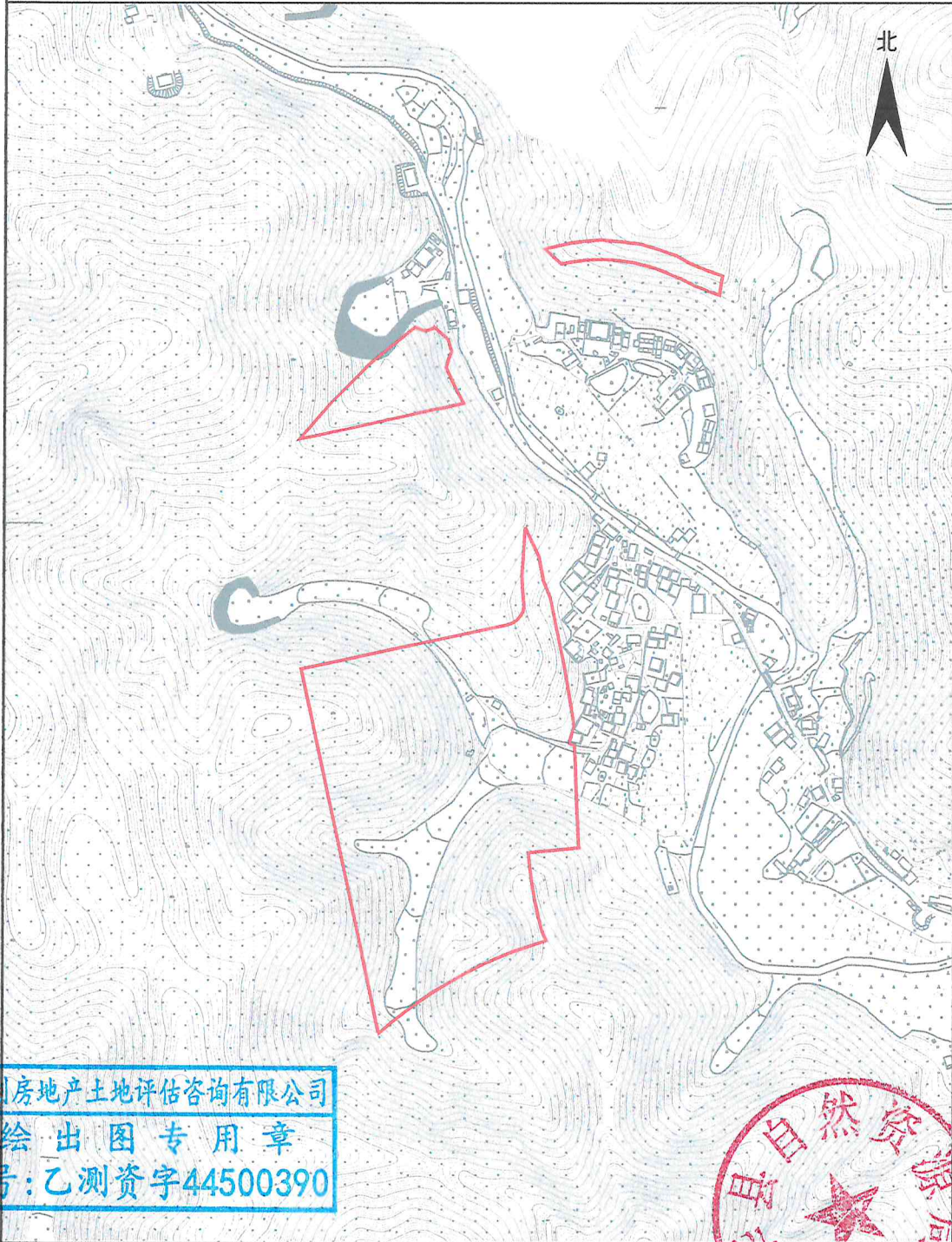


五华县2023年度第十九批次城镇建设用地勘测定界图

单位: m . m²

座落:五华县横陂镇联长村

用地面积:110448.99平方米



广东国创房地产土地评估咨询有限公司

广东国创房地产土地评估咨询有限公司
绘出图专用章
证号:乙测资字44500390

测绘编号: GT2023019

测绘日期: 2023年9月01日

审核日期: 2023年9月01日

1:7000

