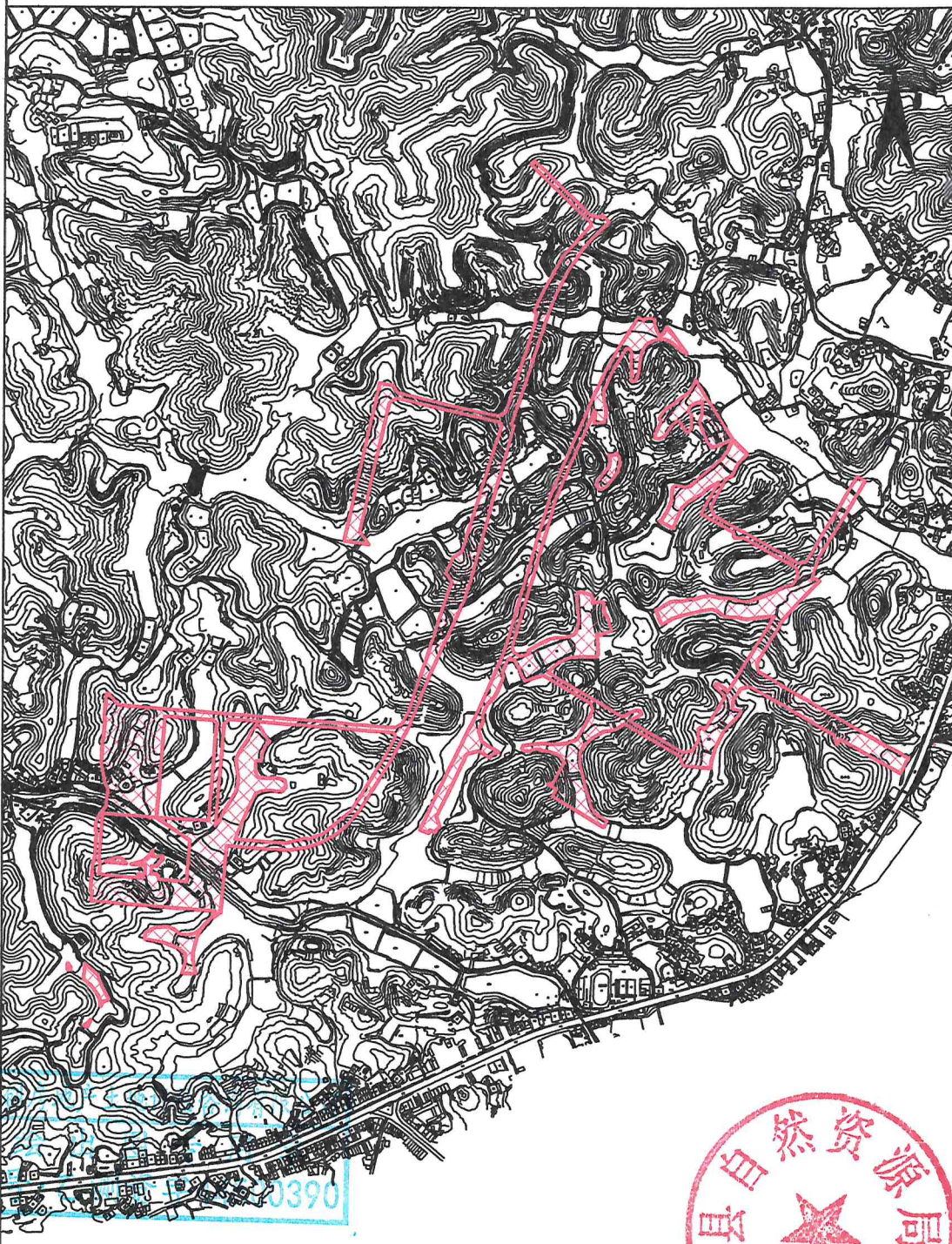


五华县2024年度第六批次城镇建设用地勘测定界图(集体)

单位: m . m²

座落:五华县河东镇宝瑞村、下村村
、沙渴村、油新村、化裕村

用地面积:319897.00平方米



广东国创房地产土地评估咨询有限公司

测绘编号: GT2024006
测绘日期: 2024年4月9日
审核日期: 2024年4月9日

1:15000



测量员:陈永青 周凌峰
绘图员:刘楚辉
审核员:廖磊 刘晓辉