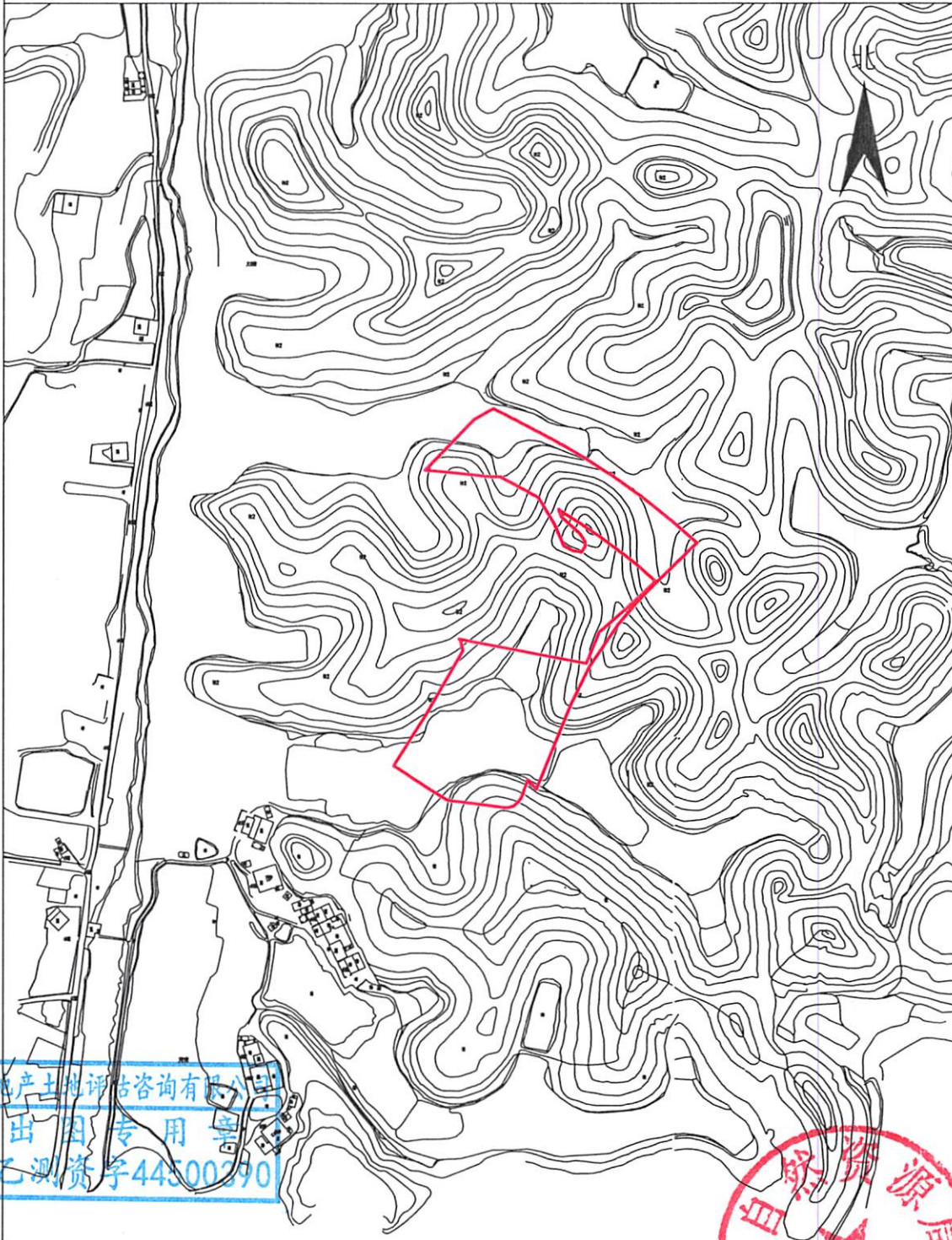


五华县2024年度第七批次城镇建设用地勘测定界图(集体)

单位: m . m²

座落:五华县河东镇化裕村

用地面积:22737.20平方米



广东国创房地产土地评估咨询有限公司

广东国创房地产土地评估咨询有限公司
测 绘 出 图 专 用 章
证书号:乙测资字44500390

测绘编号: GT2024007-1

测绘日期: 2024年4月8日

审核日期: 2024年4月8日

1:5000

测量员: 陈永青 周凌峰

绘图员: 罗威

审核员: 廖磊 刘晓辉

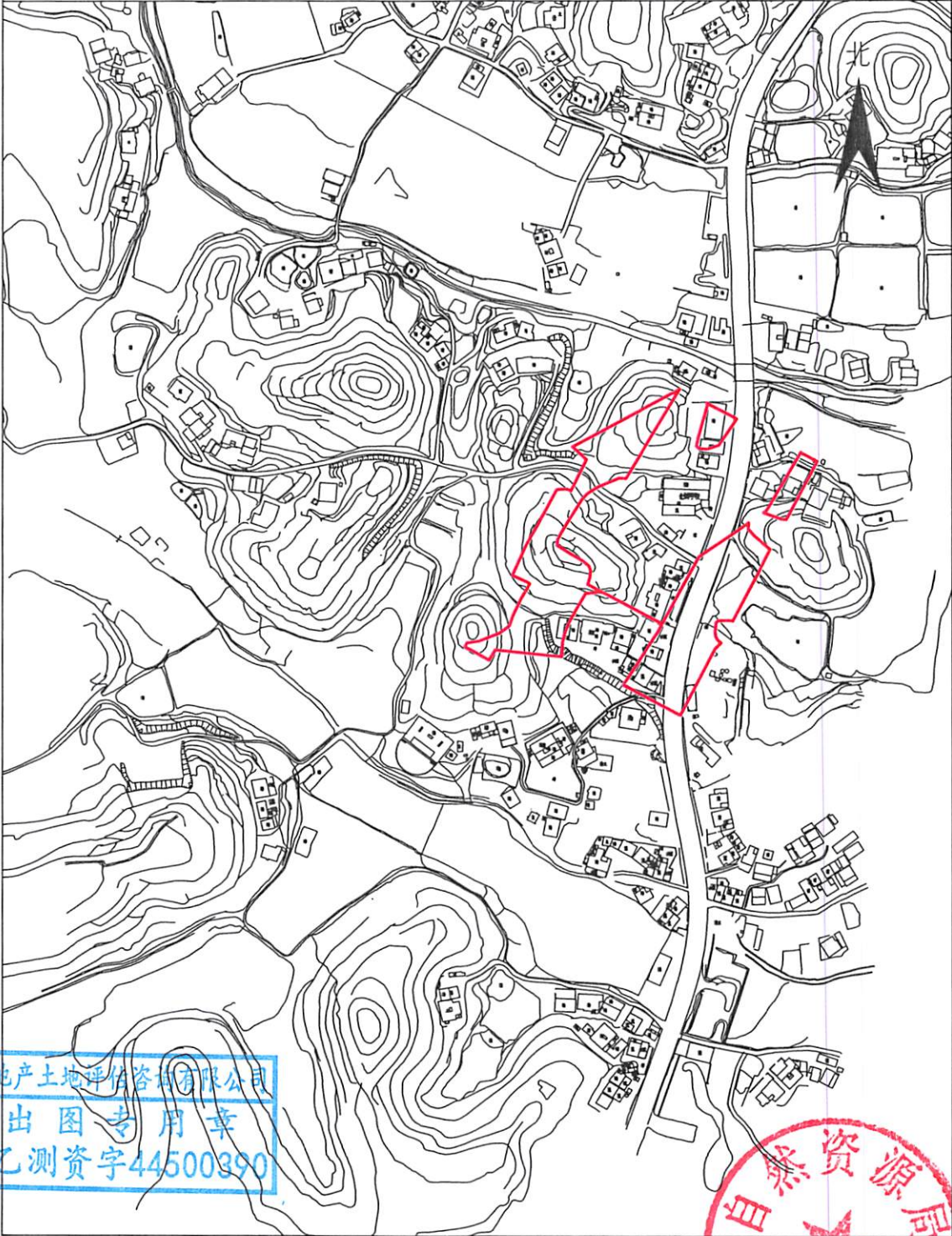


五华县2024年度第七批次城镇建设用地图(集体)

单位: m . m²

座落:五华县河东镇化裕村

用地面积:16404.65平方米



广东国创房地产土地评估咨询有限公司

广东国创房地产土地评估咨询有限公司
测绘出图专用章
证书号:乙测资字44500390

测绘编号: GT2024007-2
测绘日期: 2024年4月8日
审核日期: 2024年4月8日

1:5000

