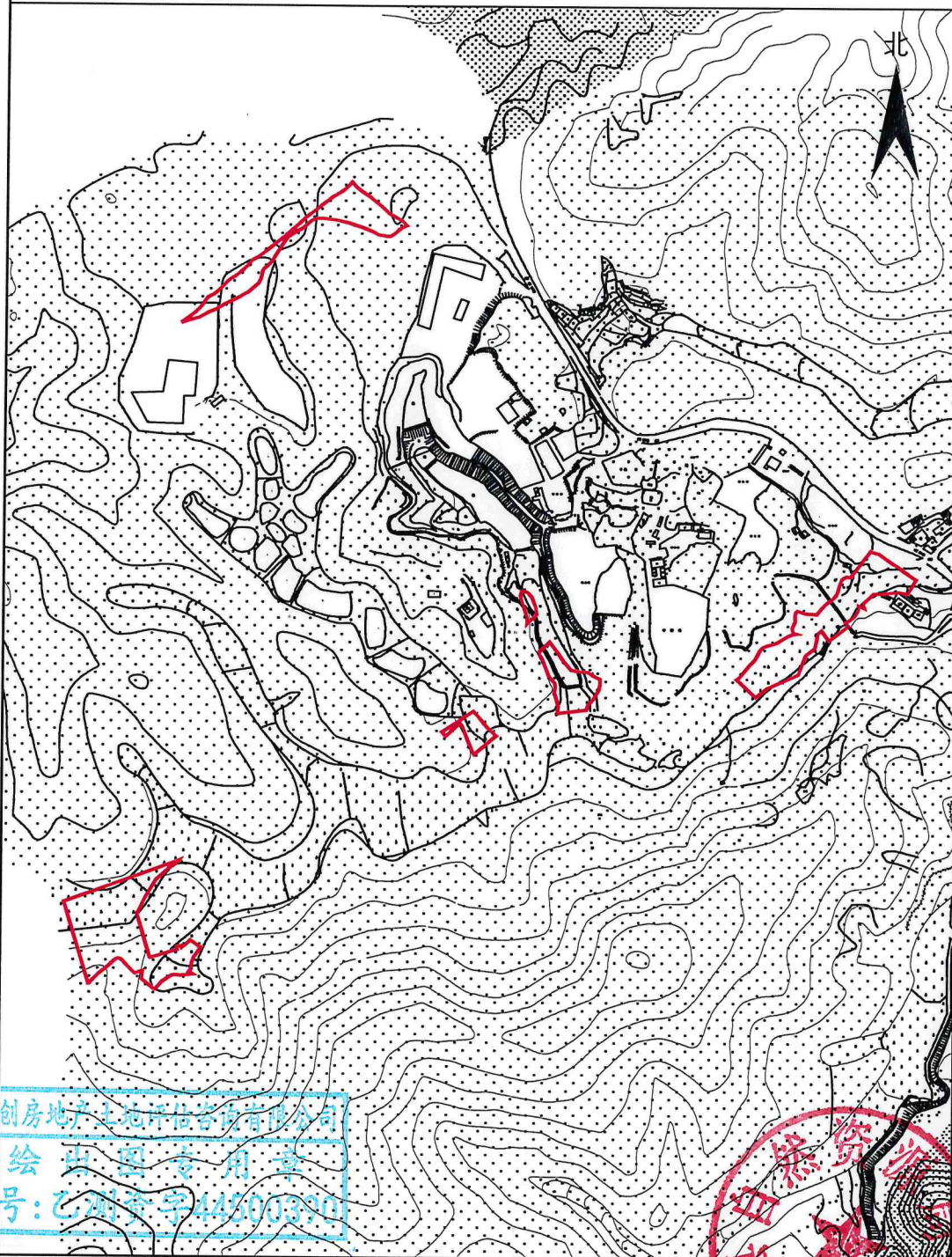


五华县2024年度第十三批次城镇建设用地勘测定界图(集体)

单位: m . m²

座落:五华县水寨镇罗湖村

用地面积:52638.52平方米



广东国创房地产土地评估咨询有限公司

广东国创房地产土地评估咨询有限公司
测绘资质证书
证书号:乙测资字44000390

测绘编号: GT2024013

测绘日期: 2024年7月23日

审核日期: 2024年7月23日

1:10000

测量员:何峰 刘楚辉

绘图员:刘楚辉

审核员:陈永青 刘晓辉