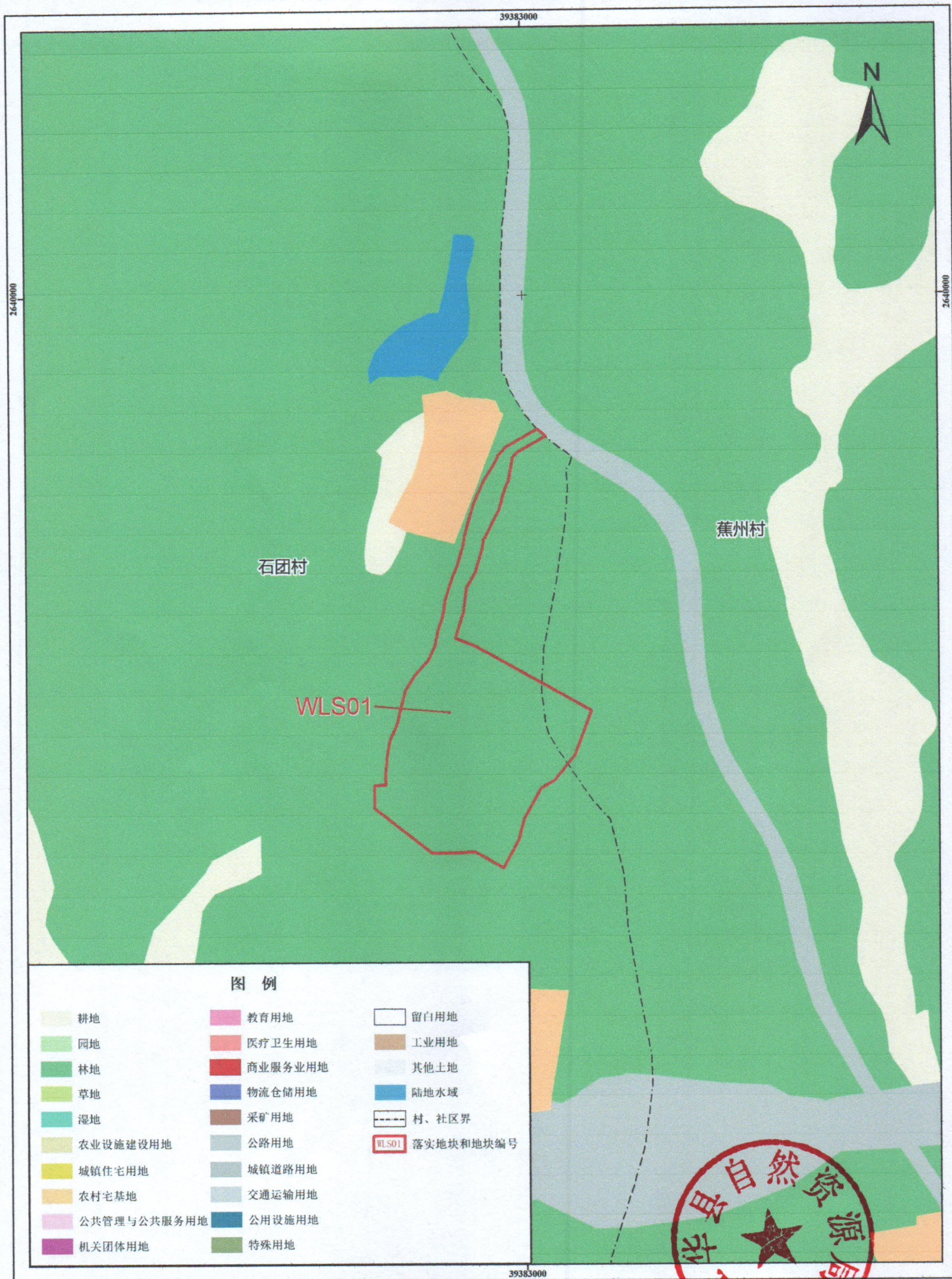


五华县落实前地块土地使用规划局部图 (WLS01)



图例

	耕地		教育用地		留白用地
	园地		医疗卫生用地		工业用地
	林地		商业服务业用地		其他土地
	草地		物流仓储用地		陆地水域
	湿地		采矿用地		村、社区界
	农业设施建设用地		公路用地		落实地块和地块编号
	城镇住宅用地		城镇道路用地		
	农村宅基地		交通运输用地		
	公共管理与公共服务用地		公用设施用地		
	机关团体用地		特殊用地		

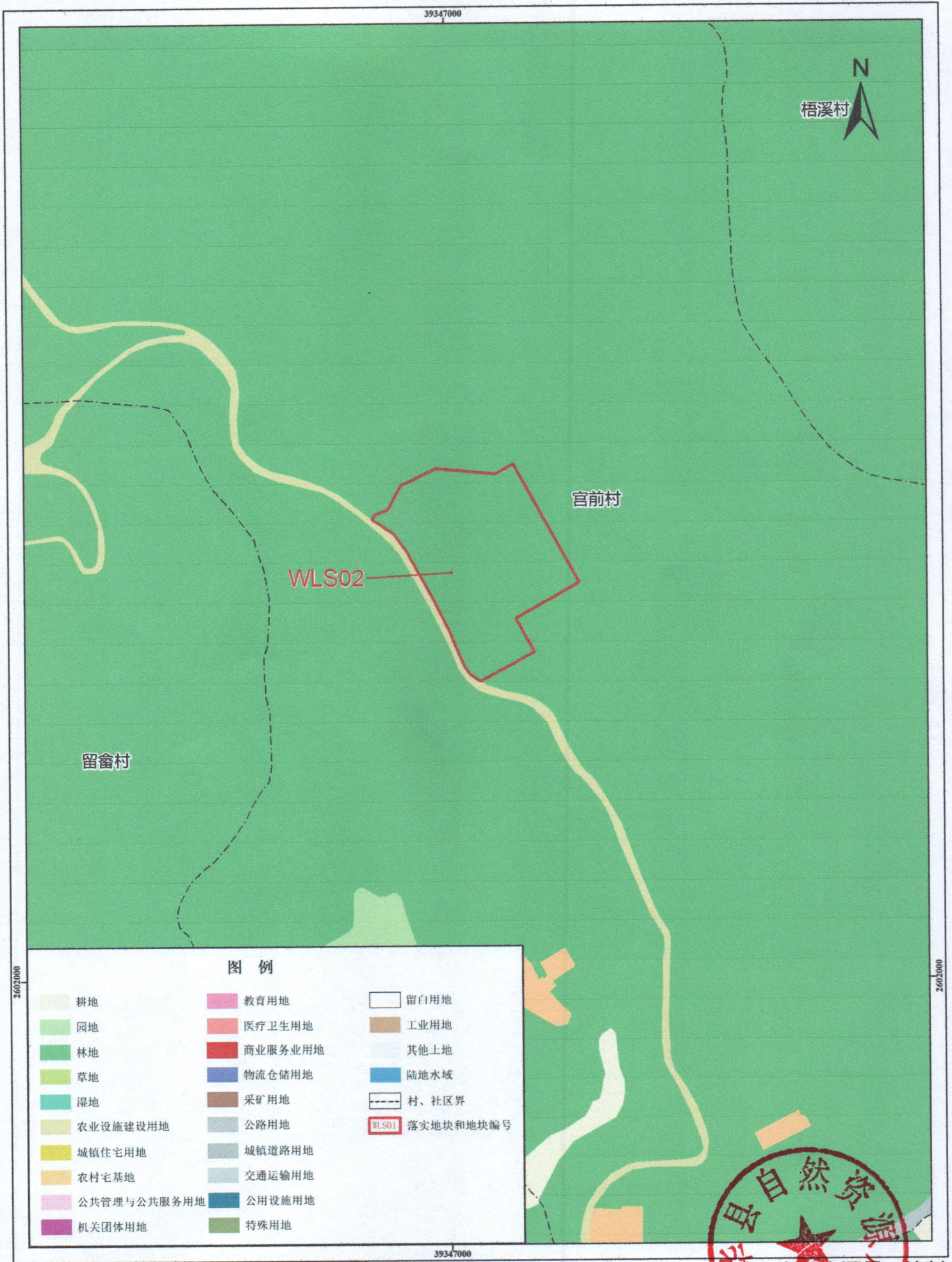
2000国家大地坐标系
1985国家高程基准

1:2000



五华县自然资源局 编制
二〇二五年十二月

五华县落实前地块土地使用规划局部图 (WLS02)



图例

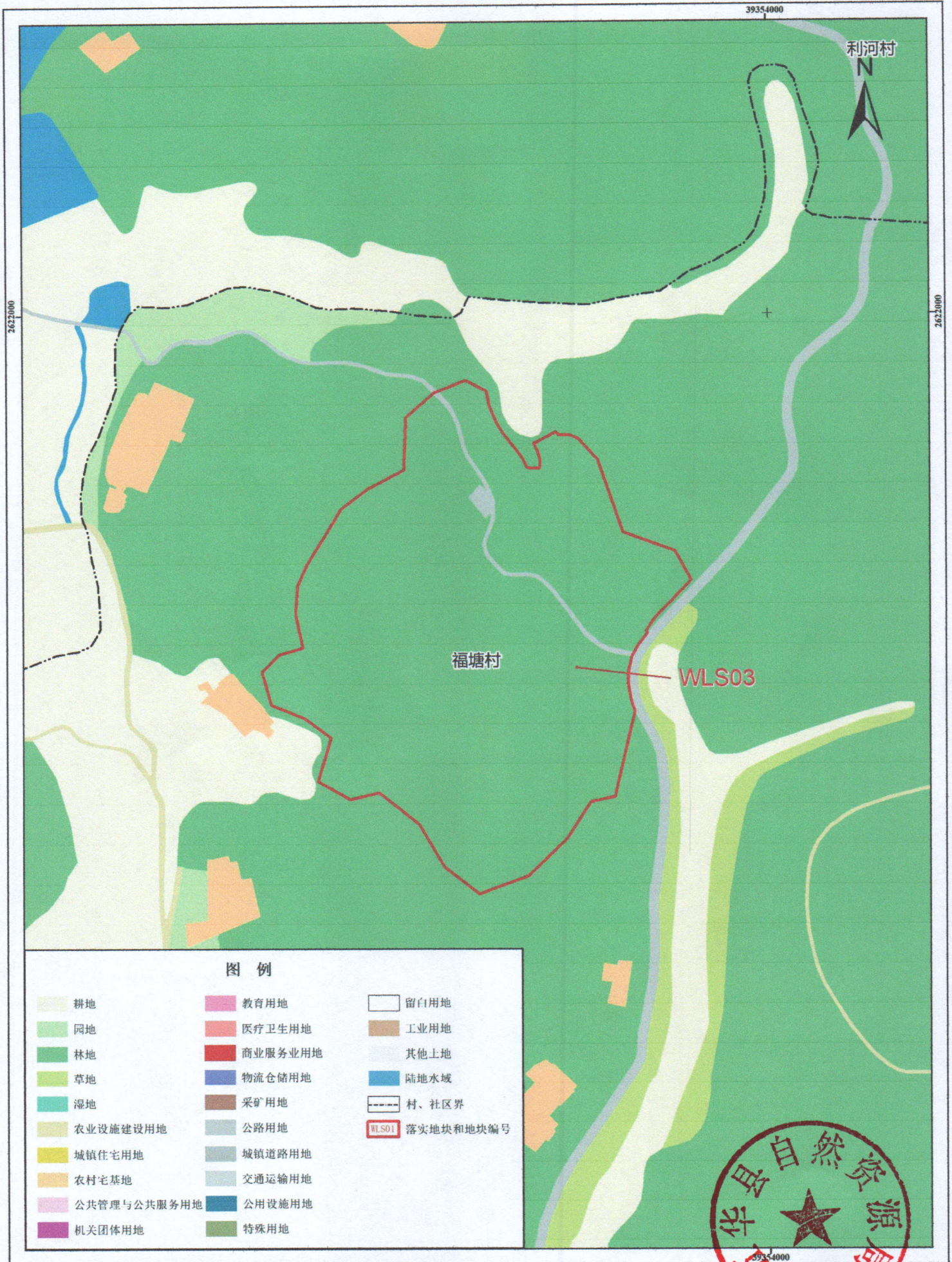
- | | | |
|-------------|---------|-----------------|
| 耕地 | 教育用地 | 留白用地 |
| 园地 | 医疗卫生用地 | 工业用地 |
| 林地 | 商业服务业用地 | 其他土地 |
| 草地 | 物流仓储用地 | 陆地水域 |
| 湿地 | 采矿用地 | 村、社区界 |
| 农业设施建设用地 | 公路用地 | WLS01 落实地块和地块编号 |
| 城镇住宅用地 | 城镇道路用地 | |
| 农村宅基地 | 交通运输用地 | |
| 公共管理与公共服务用地 | 公用设施用地 | |
| 机关团体用地 | 特殊用地 | |

2000国家大地坐标系
1985国家高程基准

1:2000



五华县落实前地块土地使用规划局部图 (WLS03)

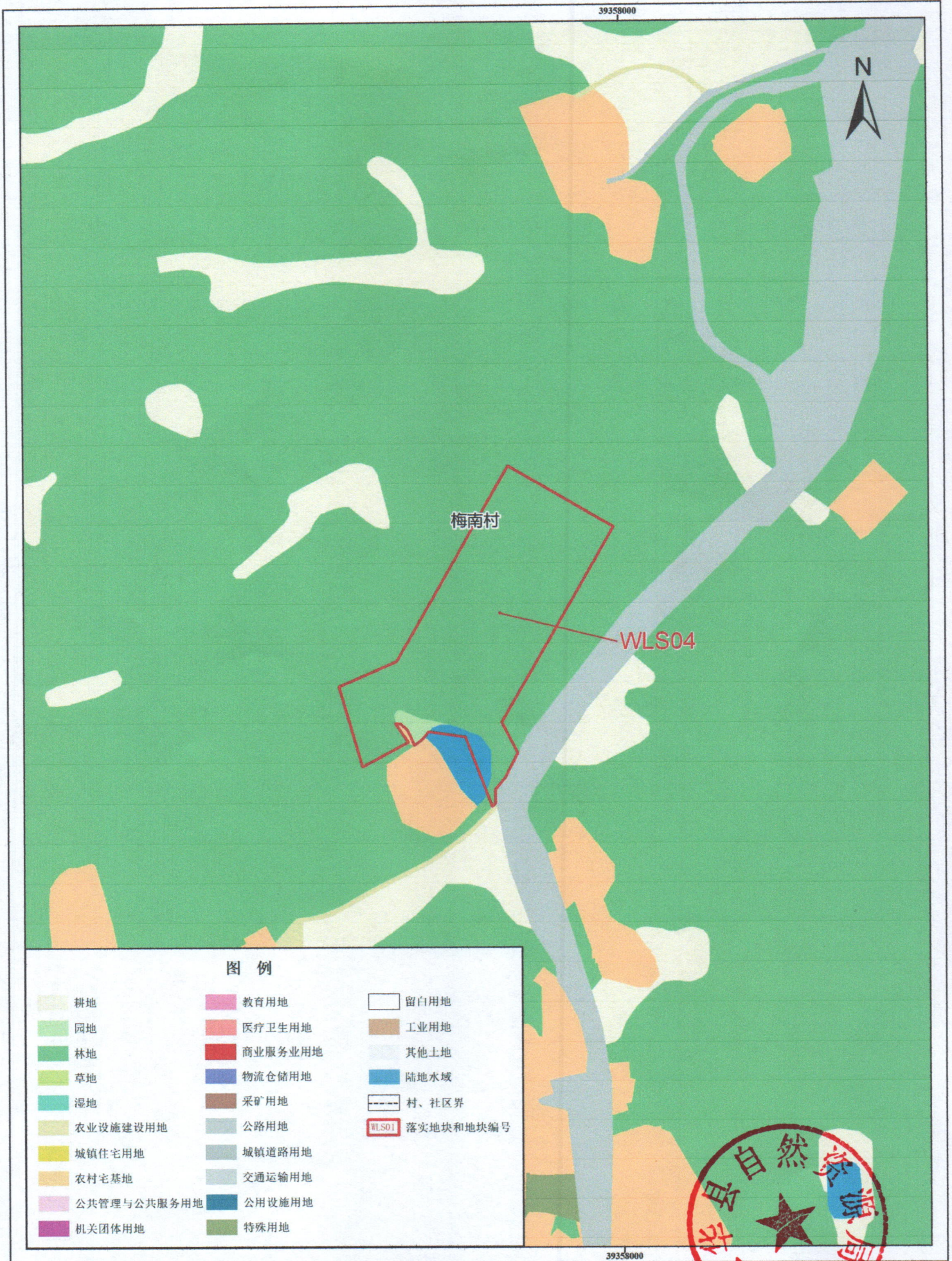


2000国家大地坐标系
1985国家高程基准

1:2000

五华县自然资源局 编制
二〇二五年十二月

五华县落实前地块土地使用规划局部图 (WLS04)



图例

	耕地		教育用地		留白用地
	园地		医疗卫生用地		工业用地
	林地		商业服务业用地		其他土地
	草地		物流仓储用地		陆地水域
	湿地		采矿用地		村、社区界
	农业设施建设用地		公路用地		落实地块和地块编号
	城镇住宅用地		城镇道路用地		
	农村宅基地		交通运输用地		
	公共管理与公共服务用地		公用设施用地		
	机关团体用地		特殊用地		

2000国家大地坐标系
1985国家高程基准

1:2000



编制

五华县落实前地块土地使用规划局部图 (WLS05)

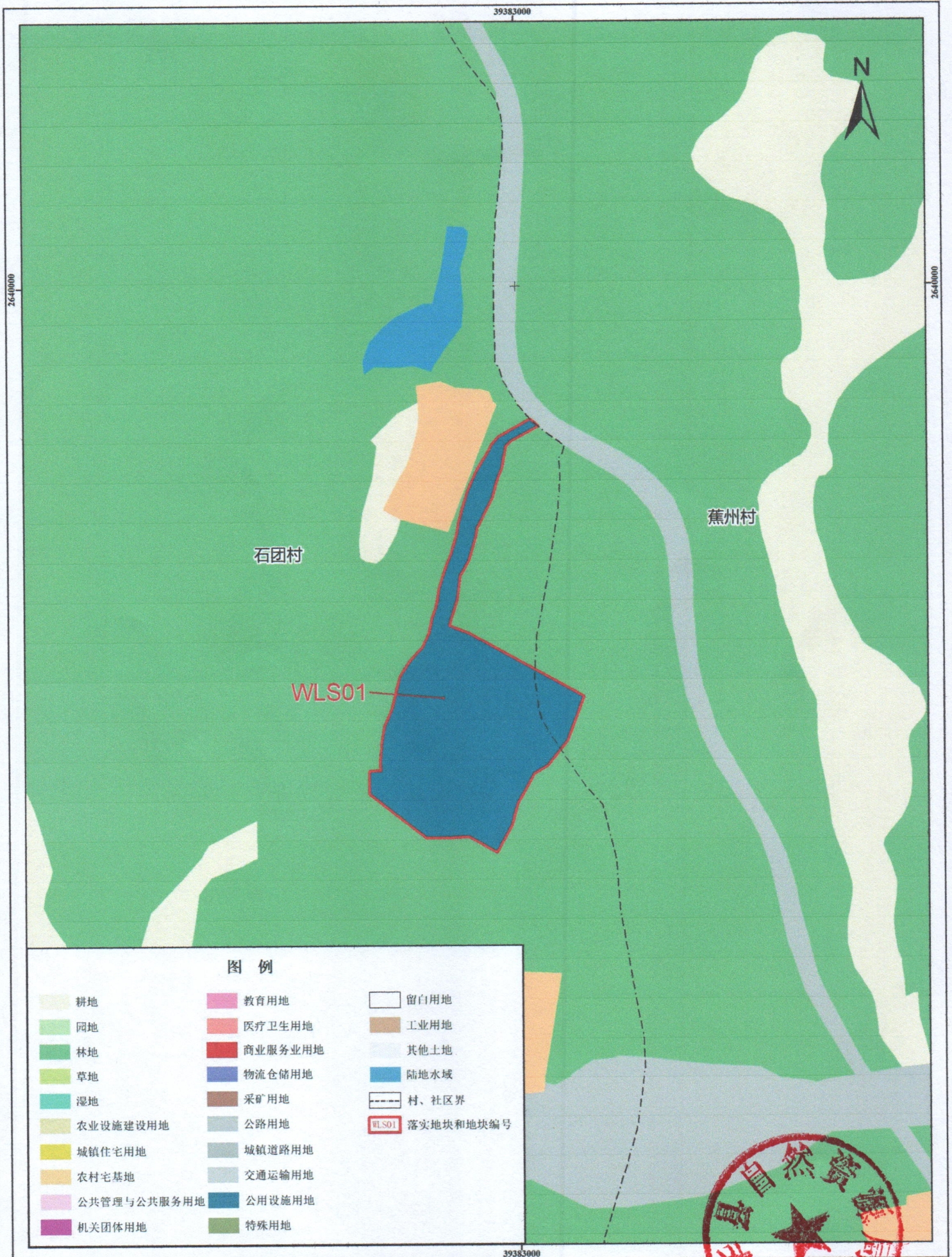


2000国家大地坐标系
1985国家高程基准

1:2000

五华县自然资源局 编制
二〇二五年十二月

五华县落实后地块土地使用规划局部图 (WLS01)



图例

耕地	教育用地	留白用地
园地	医疗卫生用地	工业用地
林地	商业服务业用地	其他土地
草地	物流仓储用地	陆地水域
湿地	采矿用地	村、社区界
农业设施建设用地	公路用地	WLS01 落实地块和地块编号
城镇住宅用地	城镇道路用地	
农村宅基地	交通运输用地	
公共管理与公共服务用地	公用设施用地	
机关团体用地	特殊用地	

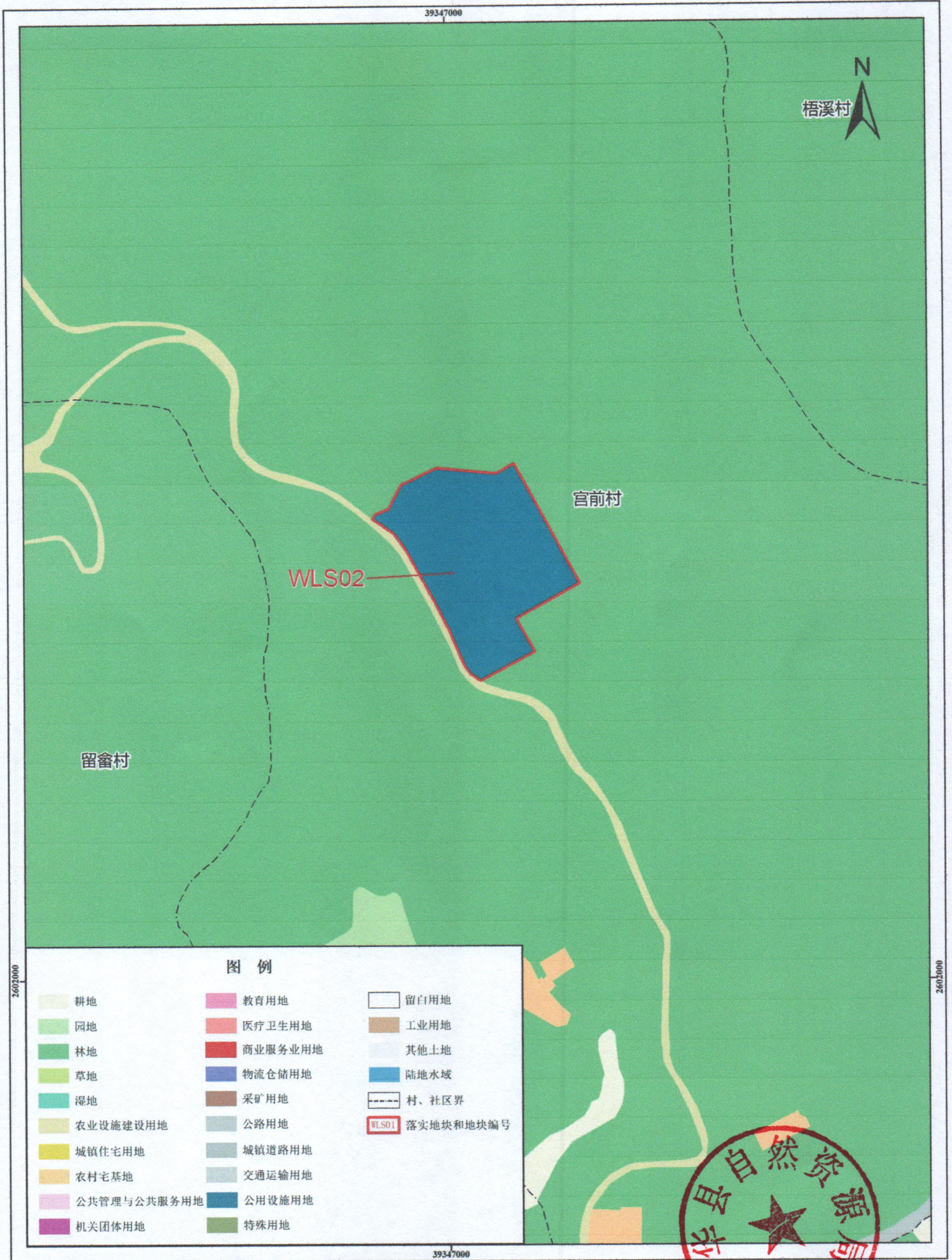
2000国家大地坐标系
1985国家高程基准

1:2000

五华县自然资源局 编制
二〇二五年十二月



五华县落实后地块土地使用规划局部图 (WLS02)



2602000

2602000

2000国家大地坐标系
1985国家高程基准

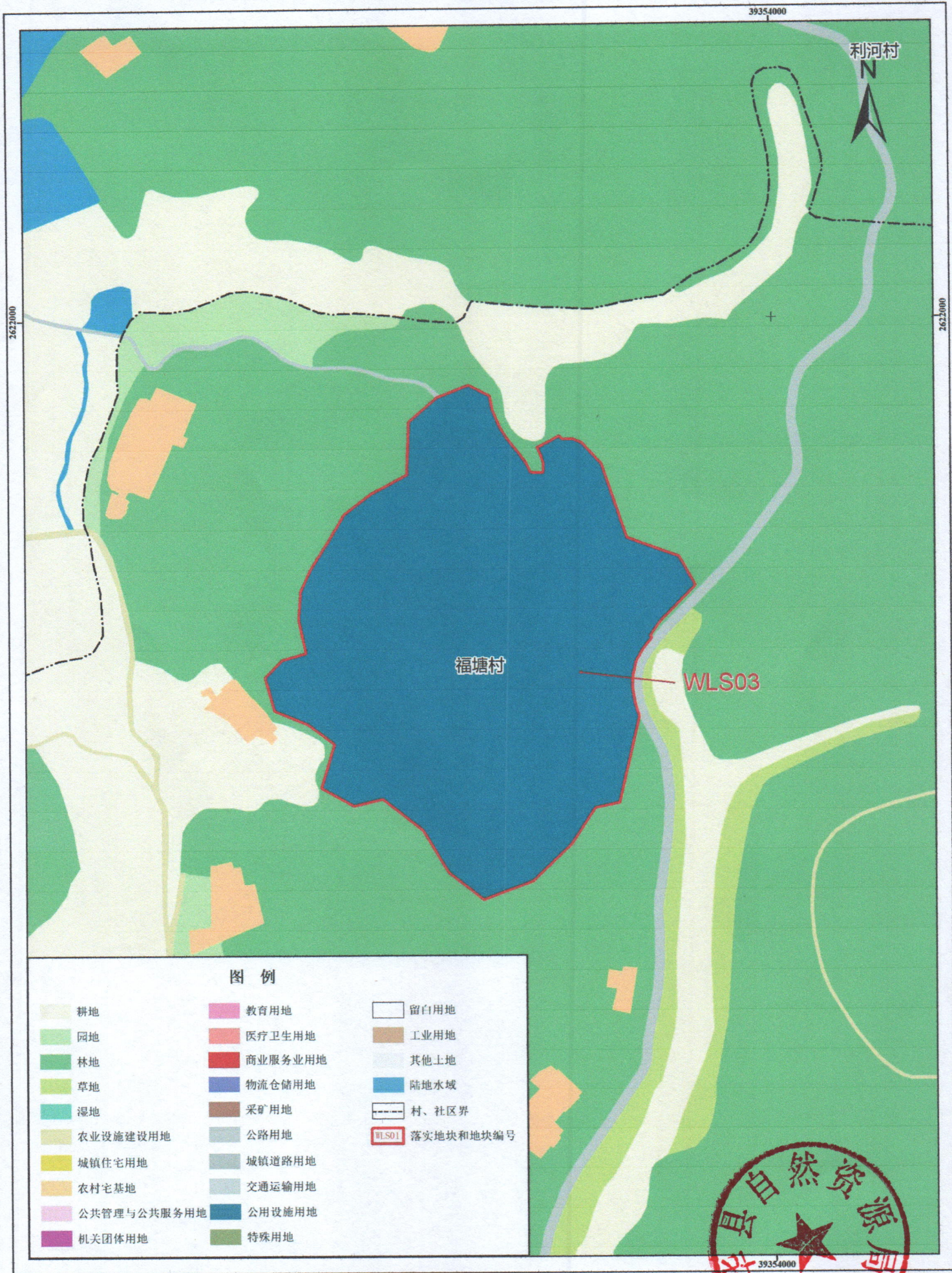
39347000

1:2000



五华县自然资源局 编制
2025年12月

五华县落实后地块土地使用规划局部图 (WLS03)



图例

	耕地		教育用地		留白用地
	园地		医疗卫生用地		工业用地
	林地		商业服务业用地		其他上地
	草地		物流仓储用地		陆地水域
	湿地		采矿用地		村、社区界
	农业设施建设用地		公路用地		落实地块和地块编号
	城镇住宅用地		城镇道路用地		
	农村宅基地		交通运输用地		
	公共管理与公共服务用地		公用设施用地		
	机关团体用地		特殊用地		

2000国家大地坐标系
1985国家高程基准

1:2000



编制

五华县落实后地块土地使用规划局部图 (WLS04)



2000国家大地坐标系
1985国家高程基准

1:2000



编制

五华县落实后地块土地使用规划局部图 (WLS05)



2000国家大地坐标系
1985国家高程基准

1:2000



五华县自然资源局 编制
二〇二五年十二月