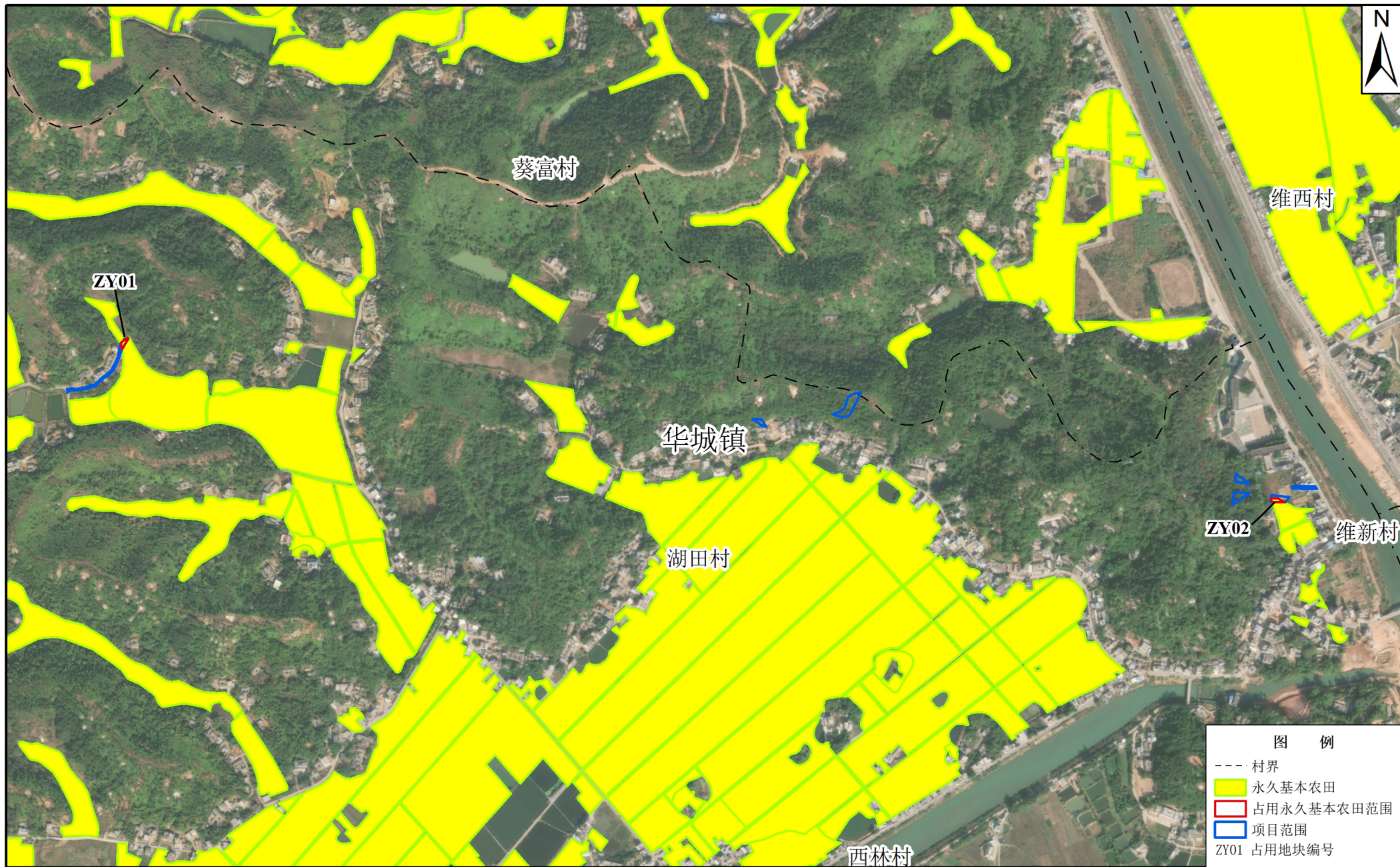


# 新建梅州至龙川铁路项目（五华段）新增用地占用永久基本农田布局图（修改前）（局部一）

（分幅图号：G50G095026）

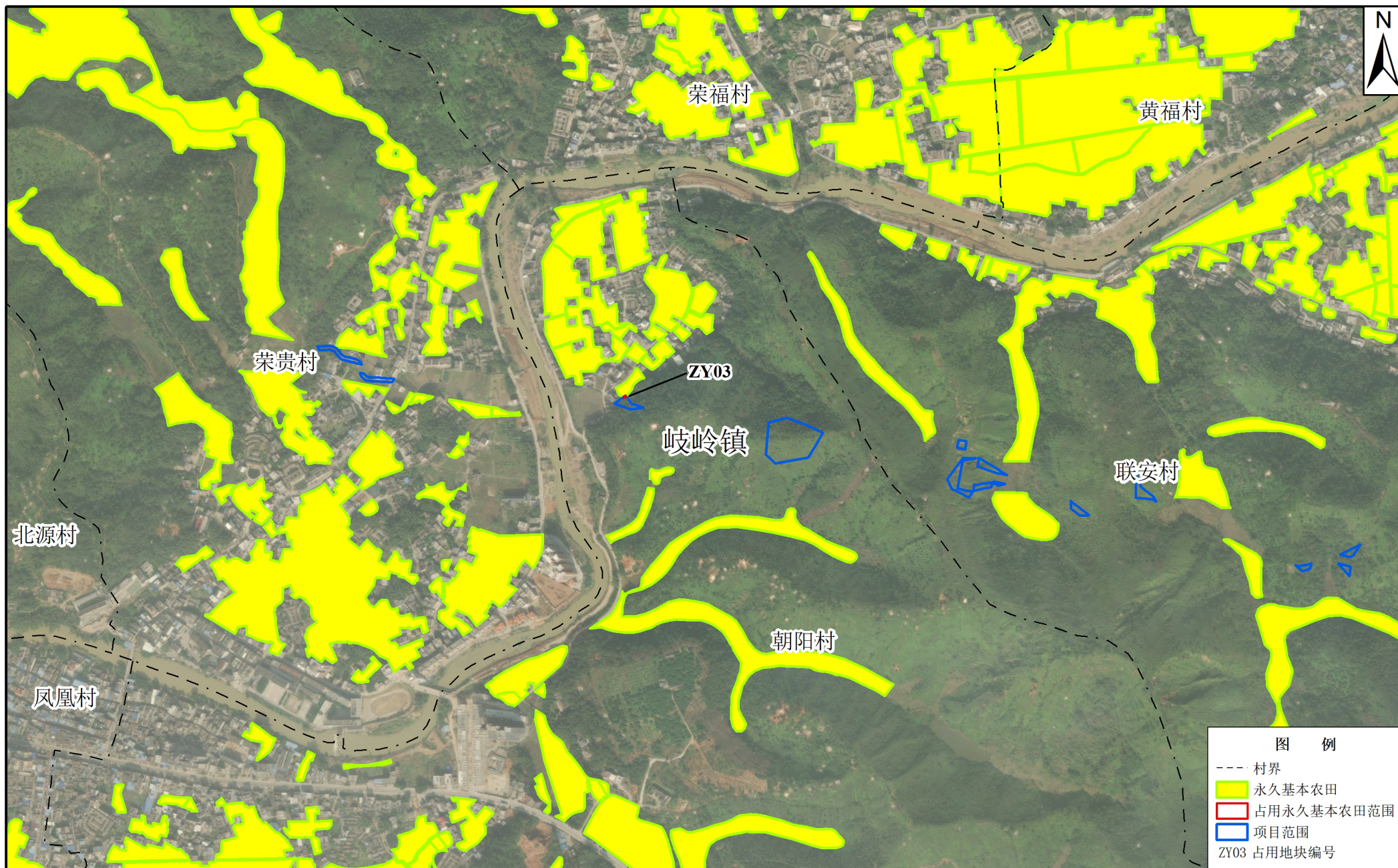


2000国家大地坐标系  
1985国家高程基准

1:10000

编制单位：五华县自然资源局  
编制日期：2026年1月

# 新建梅州至龙川铁路项目（五华段）新增用地占用永久基本农田布局图（修改前）（局部二） （分幅图号：G50G094024）

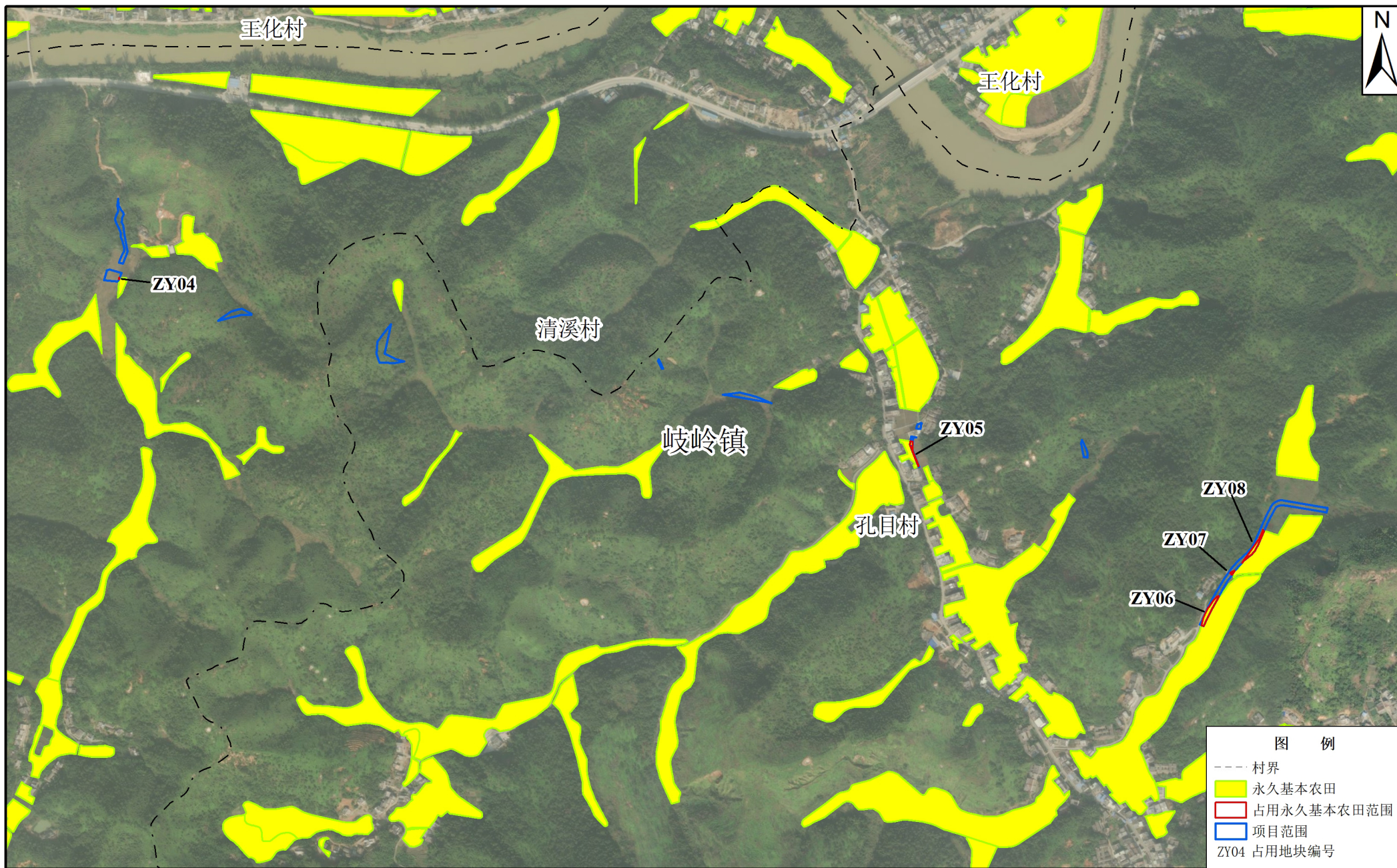


2000国家大地坐标系  
1985国家高程基准

1:10000

编制单位：五华县自然资源局  
编制日期：2026年1月

# 新建梅州至龙川铁路项目（五华段）新增用地占用永久基本农田布局图（修改前）（局部三） （分幅图号：G50G095025）

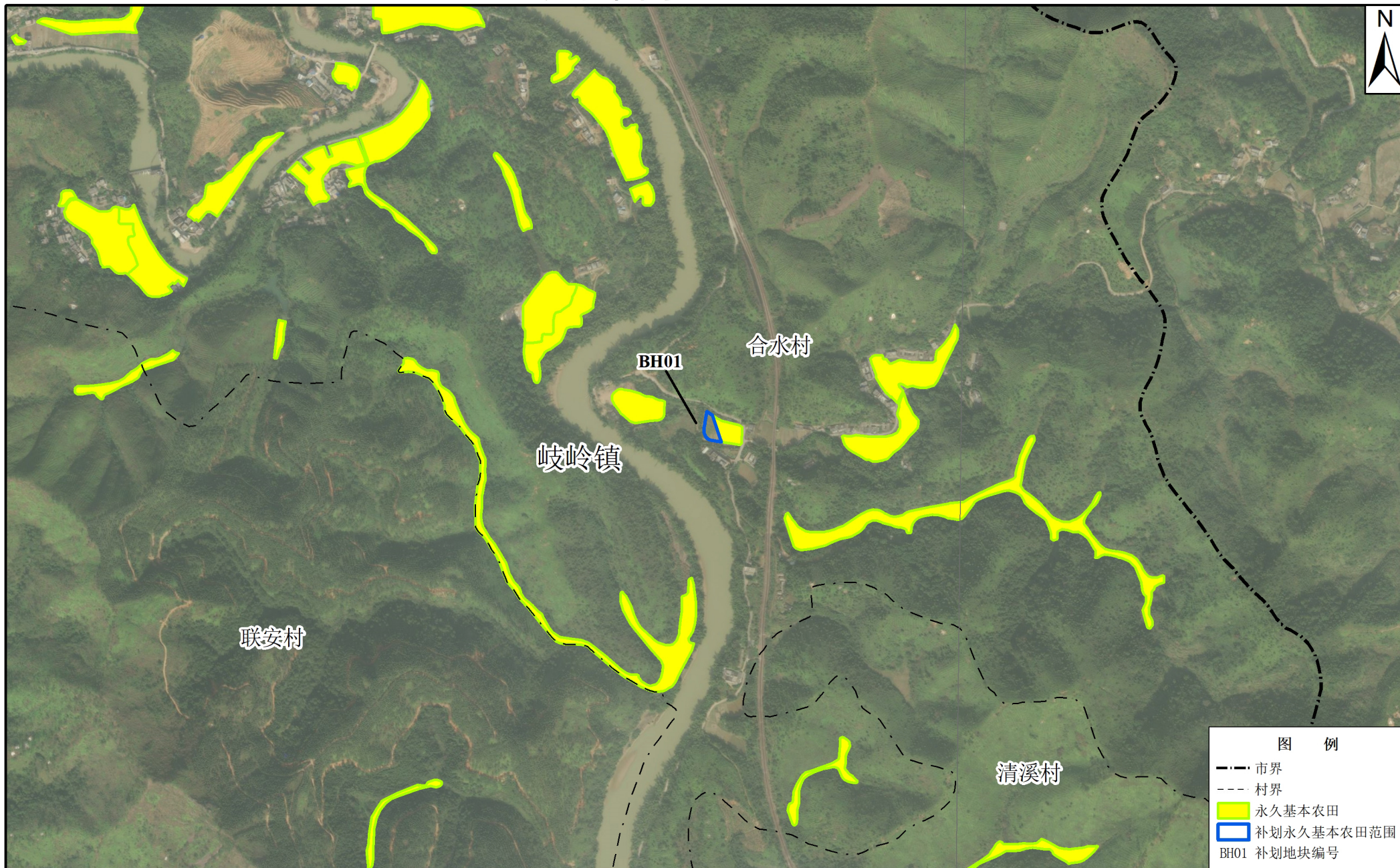


2000国家大地坐标系  
1985国家高程基准

1:10000

编制单位：五华县自然资源局  
编制日期：2026年1月

# 新建梅州至龙川铁路项目（五华段）新增用地补划永久基本农田布局图（修改前） （分幅图号：G50G094024）



2000国家大地坐标系  
1985国家高程基准

1:10000

编制单位：五华县自然资源局  
编制日期：2026年1月