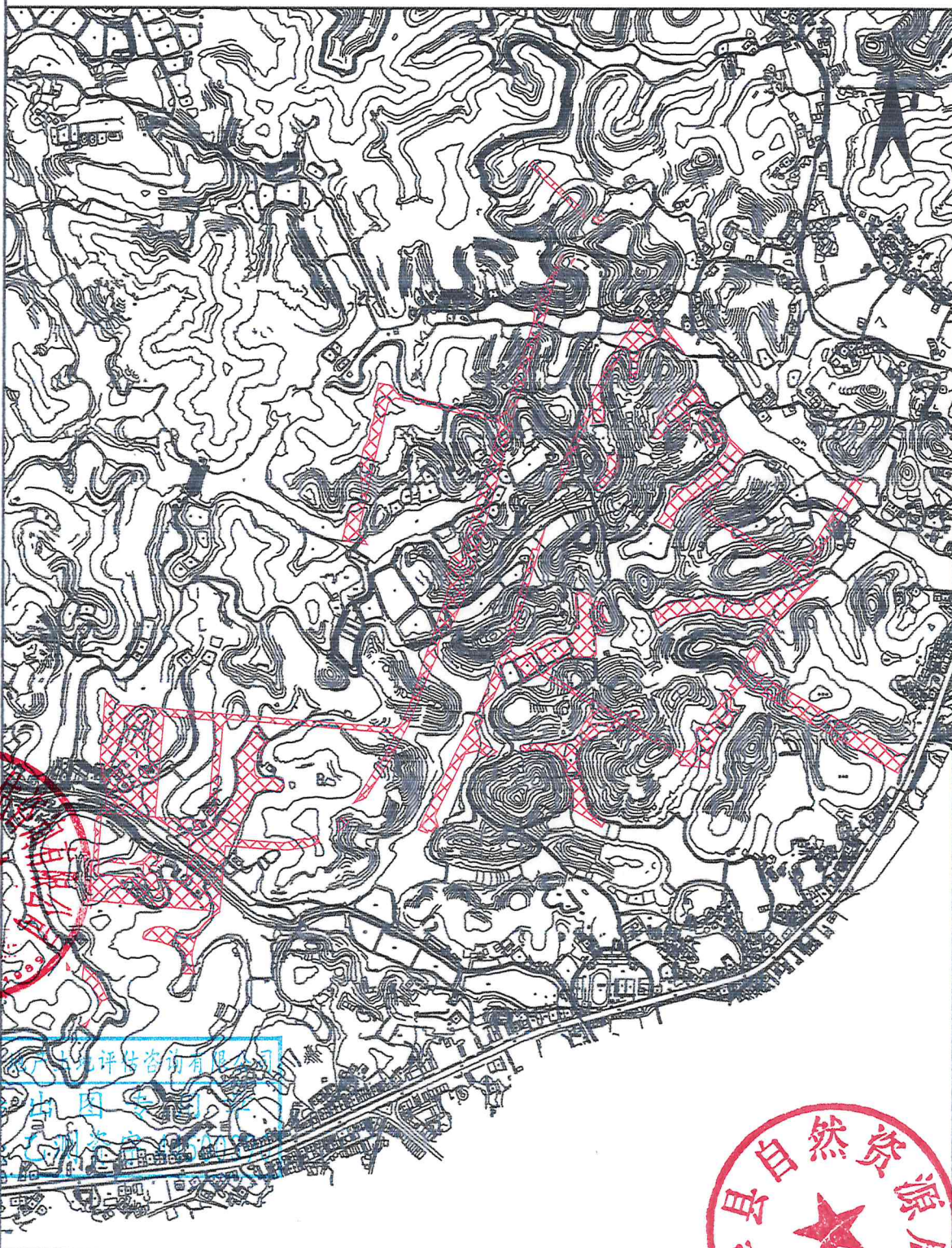


五华县2024年度第六批次城镇建设用地勘测定界图(集体)

单位: m . m²

座落:五华县河东镇宝瑞村、下村村
、沙渴村、油新村、化裕村

用地面积:305130.00平方米



广东国咨房产土地评估有限公司



广东国咨房产土地评估咨询有限公司
测绘出图
证书



测绘编号: GT2024006
测绘日期: 2024年4月9日
审核日期: 2024年4月9日

1:15000

测量员: 陈永青 周凌峰
绘图员: 刘楚辉
审核员: 廖磊 刘晓辉